

Grupo asesor de la comunidad

Eversource Energy



Enero de 2024



Temario

Diapositiva 3	Bienvenida
Diapositiva 4	Resumen
Diapositiva 7	La infraestructura eléctrica Proceso de selección de emplazamientos
Diapositiva 9	Evaluación de los emplazamientos para BESS
Diapositiva 12	Evaluación de los emplazamientos para la subestación
Diapositiva 21	Próximos pasos



Bienvenida

- Conozca al moderador
- Conozca al apuntador
- Conozca al experto en la materia

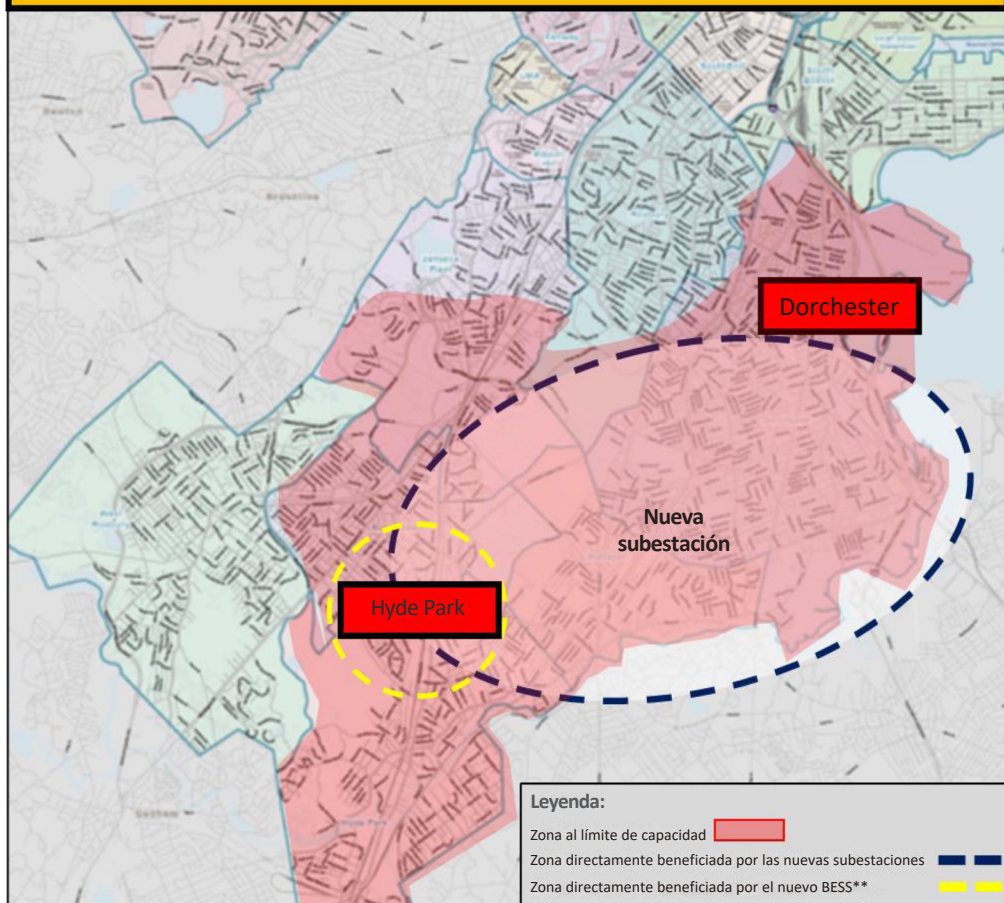
Normas básicas del grupo asesor



- **Opinión de la comunidad:** Cuéntenos acerca de las necesidades concretas de sus comunidades.
- **Comentarios sobre el mensaje:** Díganos con qué se identifica y con qué no.
- **Respeto de opiniones ajenas:** En nuestro debate de estas cuestiones esenciales, recordemos respetar los puntos de vista de los demás. La diversidad de perspectivas conduce a mejores soluciones.
- **Opine:** Todas las perspectivas son valiosas. Ya sean positivos o negativos, sus comentarios son importantes para nosotros.
- **Grabación:** Para asegurarnos de captar cada perla de sabiduría, la sesión de hoy se grabará, pero todos los debates serán anónimos.
- **Tiempo:** 1.5 horas: ¡aprovechemos el tiempo!

Los barrios de Hyde Park, Roslindale y Mattapan necesitan nueva infraestructura eléctrica

Nuevas infraestructuras y zonas beneficiadas*



*Solo ilustrativo, no a escala

** Sistema de almacenamiento de energía en baterías

- Paso 1:** Sistema de almacenamiento de energía en baterías (BESS)
- Paso 2:** Nueva subestación en la zona de Hyde Park/ Dorchester / Mattapan
- Paso 3:** Más líneas de transmisión subterráneas de mayor capacidad

Para estar al día con la demanda eléctrica en esta zona y para cumplir con las metas de energía limpia y descarbonización de Boston, será necesaria más infraestructura eléctrica en los próximos años.

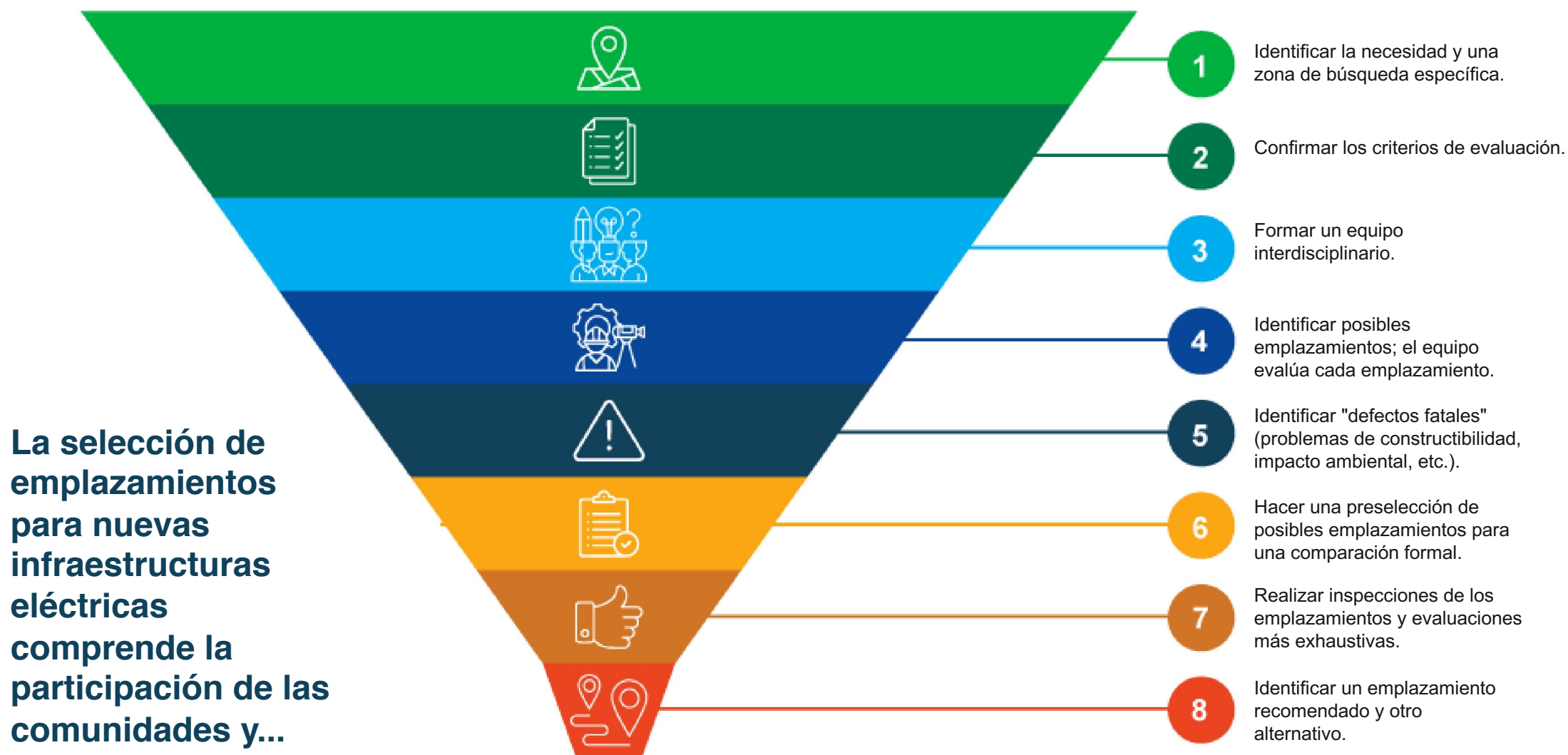
¿Qué se necesita para lograr un futuro de energía limpia?





El proceso de selección de emplazamientos de infraestructura eléctrica

Proceso de selección de emplazamientos de Eversource



Evaluación de los emplazamientos para BESS



Matriz de evaluación de los emplazamientos para BESS

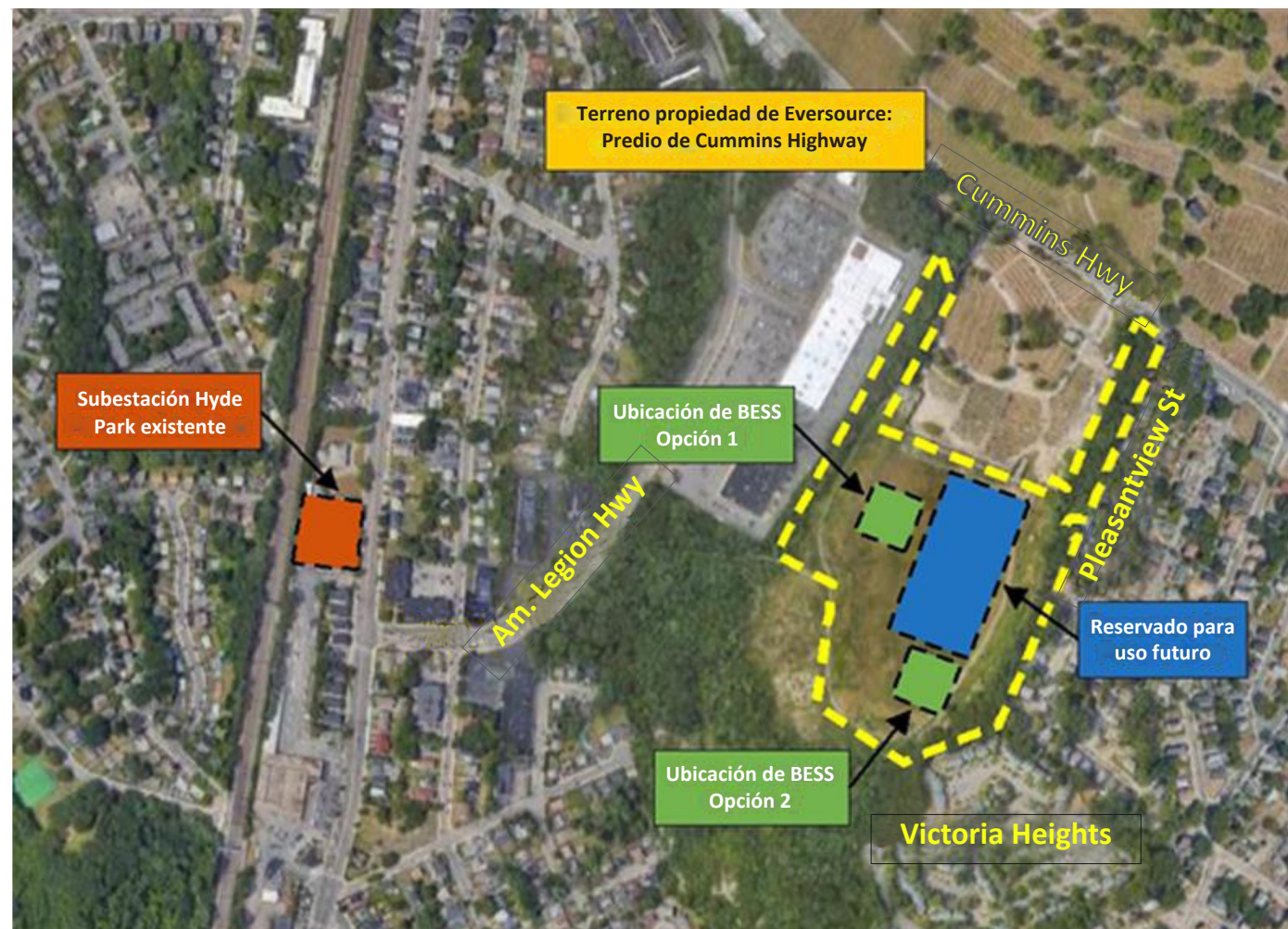
Categoría	Criterios de evaluación de emplazamientos	Cummins Hwy 427	Hyde Park Ave 785	Mattapan emplaz. 1	Hyde Park emplaz. 1	Mattapan emplaz. 2	Hyde Park emplaz. 2	Rosindale emplaz. 1	Rosindale emplaz. 2	Rosindale emplaz. 3
Sistema de distribución	En un radio de ½ milla de sub. Hyde Park	●	●	●	●	●	●	●	●	●
	Acceso directo al sistema de distribución	●	●	●	●	●	●	●	●	●
Disposición del emplazamiento	Tamaño y forma adecuados	●	●	●	●	●	●	●	●	●
Terreno	Propietario / Requiere adquisición de propiedad o derechos	●	●	●	●	●	●	●	●	●
	Subdistrito de zonificación	●	●	●	●	●	●	●	●	●
	Uso actual del terreno	●	●	●	●	●	●	●	●	●
	Propiedad histórica / registrada	●	●	●	●	●	●	●	●	●
	Designación de espacio abierto	●	●	●	●	●	●	●	●	●
Entorno	Descripción de la zona circundante, incluida la proximidad a establecimientos reglamentarios (escuelas, parques infantiles, guarderías, etc.)	●	●	●	●	●	●	●	●	●
	Alcance, distancia al residente más cercano, efecto sobre la higiene y la seguridad públicas, posibles objeciones al ruido, etc.	●	●	●	●	●	●	●	●	●
	Comunidad de justicia ambiental	●	●	●	●	●	●	●	●	●
Medioambiente	Remoción de árboles necesaria	●	●	●	●	●	●	●	●	●
	Humedal, charca vernal, curso de agua y terreno inundable	●	●	●	●	●	●	●	●	●
	Vida silvestre y hábitat (p. ej., especies raras, amenazadas, en peligro de extinción, hábitats prioritarios)	●	●	●	●	●	●	●	●	●
	Proximidad a cuencas hidrográficas y acuíferos de abastecimiento público de agua	●	●	●	●	●	●	●	●	●
Comparación de clasificaciones acumuladas entre sitios		●	●	●	●	●	●	●	●	●

*Matriz de evaluación completa truncada a mapa de riesgo para facilitar su visualización.

Cummins Highway: Sistema de almacenamiento de energía en baterías



1. Cerramientos de baterías
2. Sistema de conversión de energía
3. Transformador



Renderización artística. Las opciones de BESS son aproximadamente a escala: 170' x 170'.

Evaluación de los emplazamientos para la subestación

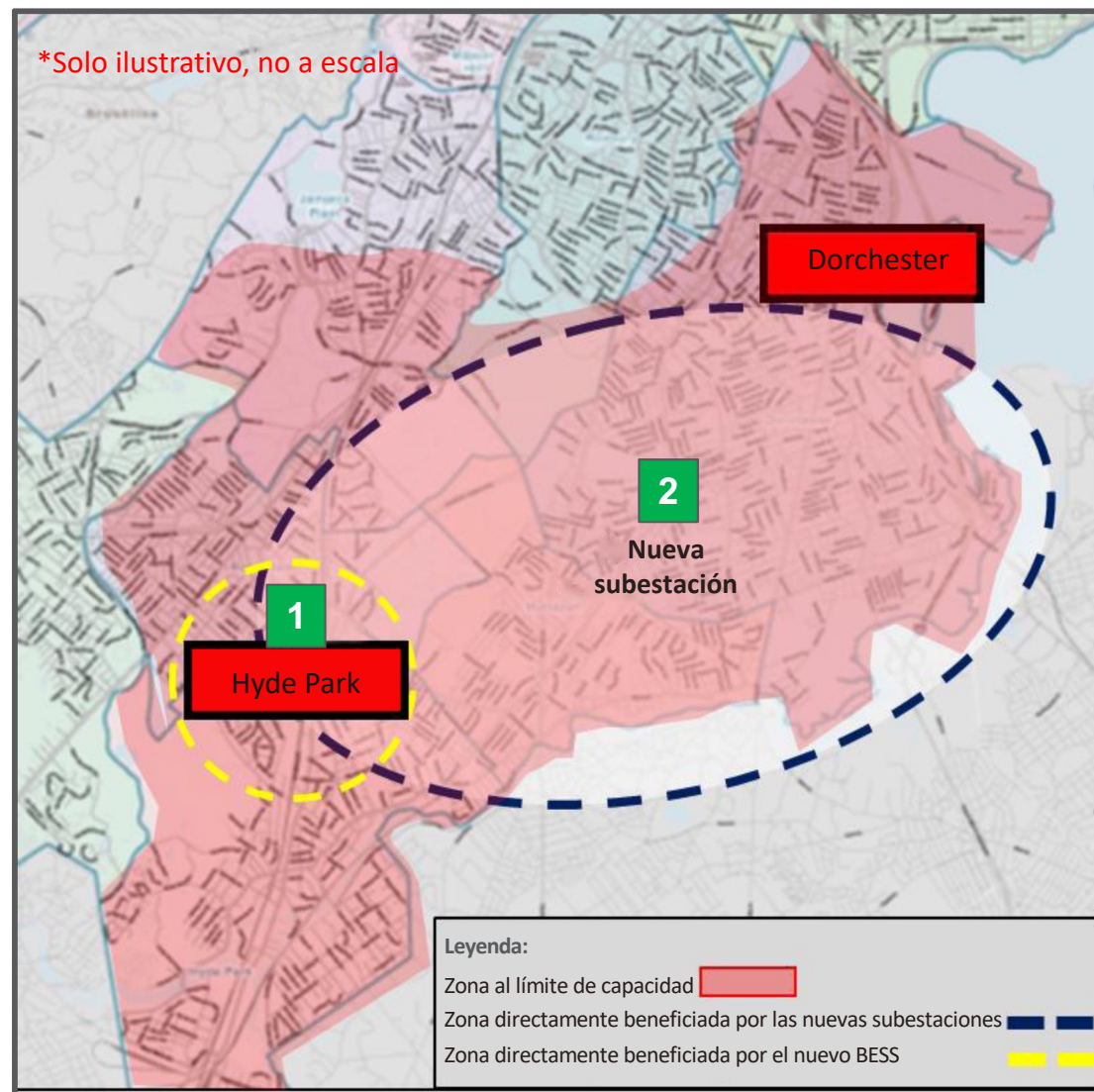


Matriz de evaluación de los emplazamientos para la subestación

Categoría	Criterios de evaluación de emplazamientos	Cummins Hwy, Hyde Park	161-191 New England Ave, Mattapan	Dorchester emplaz. 1	Jamaica Plain emplaz. 1	Dorchester emplaz. 2	Dorchester emplaz. 3	Jamaica Plain emplaz. 2	Roxbury emplaz. 1	Roslindale emplaz. 1	Jamaica Plain emplaz. 3
Cronograma	Cumple con cronograma del proyecto	●	●	●	●	●	●	●	●	●	●
Terreno	Capacidad para adquirir lotes	●	●	●	●	●	●	●	●	●	●
	Costos de adquisición de terrenos	●	●	●	●	●	●	●	●	●	●
	Gravámenes (servidumbres, licencias, edificios u otros elementos artificiales, etc.)	●	●	●	●	●	●	●	●	●	●
	Zonificación	●	●	●	●	●	●	●	●	●	●
Entorno	Descripción de la zona circundante, incluida la proximidad a receptores sensibles (escuelas, parques infantiles, guarderías, etc.)	●	●	●	●	●	●	●	●	●	●
	Alcance, distancia al residente más cercano, efecto sobre la higiene y la seguridad públicas, posibles objeciones al ruido	●	●	●	●	●	●	●	●	●	●
Medioambiente	Vida silvestre y hábitat (p. ej., especies raras, amenazadas, en peligro de extinción, hábitats prioritarios)	●	●	●	●	●	●	●	●	●	●
	Humedal, charca vernal, curso de agua y terreno inundable	●	●	●	●	●	●	●	●	●	●
	Proximidad a cuencas hidrográficas y acuíferos de abastecimiento público de agua	●	●	●	●	●	●	●	●	●	●
	Uso anterior del suelo y posible contaminación	●	●	●	●	●	●	●	●	●	●
	Complicaciones para obtener permisos y permisos previstos	●	●	●	●	●	●	●	●	●	●
	Proximidad a centros de demanda de distribución y a alimentadores existentes	●	●	●	●	●	●	●	●	●	●
Sistema de distribución	Longitud de las nuevas líneas de distribución y nuevos activos para realizar la interconexión	●	●	●	●	●	●	●	●	●	●
	Duración en años	●	●	●	●	●	●	●	●	●	●
Construcción	Tamaño y forma adecuados	●	●	●	●	●	●	●	●	●	●
	Accesibilidad	●	●	●	●	●	●	●	●	●	●
Sistema de transmisión	Proximidad a circuitos eléctricos de transmisión existentes	●	●	●	●	●	●	●	●	●	●
	Longitud de las nuevas líneas de transmisión y activos extras necesarios para realizar la interconexión	●	●	●	●	●	●	●	●	●	●
	Cruce de alto impacto en la posible salida de las líneas de transmisión subterráneas o aéreas desde las estaciones (líneas de ferrocarril, grandes alcantarillas, tuberías de vapor, etc.)	●	●	●	●	●	●	●	●	●	●
	Congestión de servicios públicos en la posible salida de la líneas de transmisión subterráneas desde la estación	●	●	●	●	●	●	●	●	●	●
	Capacidad para aceptar la nueva carga propuesta (capacidad de la línea de transmisión y flujo de energía)	●	●	●	●	●	●	●	●	●	●
Comparación de clasificaciones acumuladas entre sitios		●	●	●	●	●	●	●	●	●	●

*Matriz de evaluación completa truncada a mapa de riesgo para facilitar su visualización.

2 emplazamientos viables para una nueva subestación: Cummins Highway, New England Avenue



*Estos planos son renderizaciones artísticas.

Predio de Cummins Highway

- 18 acres.
- Antiguo vertedero, ahora propiedad de Eversource.
- El Departamento de Obras Públicas de la ciudad de Boston está planificando un proyecto de reconstrucción de la autopista Cummins; posibilidad de optimizar la excavación en la vía pública si el calendario coincide.
- No hay humedales, abastecimiento de agua ni hábitats prioritarios en la zona.
- Cubierta arbórea muy limitada.
- El tamaño de la propiedad admite tanto el BESS como la futura subestación.
- Limita con un cementerio, un centro comercial y un barrio residencial con solo una pequeña zona de separación.
- Situado más lejos del centro de carga eléctrica, requeriría más obra en la vía pública.
- La zonificación actual para la subestación requiere un permiso de uso condicional de la Junta de Apelaciones de Zonificación (ZBA).



Renderización artística. Las opciones de BESS son aproximadamente a escala: 170' x 170'.

New England Ave

- ± 0.9 acres.
- Venta de carrocerías/automóviles usados, ahora propiedad de Eversource.
- Linda con el ferrocarril suburbano de MBTA en la parte trasera y con $\pm 0,3$ acres de un predio desocupado de Eversource al otro lado de la calle.
- El predio ya está desarrollado con un uso industrial ligero. La reconstrucción del emplazamiento para una subestación podría dar lugar a realizar mejoras estéticas.
- Limitaciones medioambientales mínimas, aunque se llevarán a cabo otras pruebas medioambientales.
- Cubierta arbórea muy limitada en el lugar.
- Situado en medio de los centros de carga eléctrica de Hyde Park y Dorchester, menos excavación en la vía pública.
- Rodeado de barrios residenciales densos en una calle muy estrecha.
- Se requiere una exención de zonificación.



Ejemplos de subestaciones de Boston



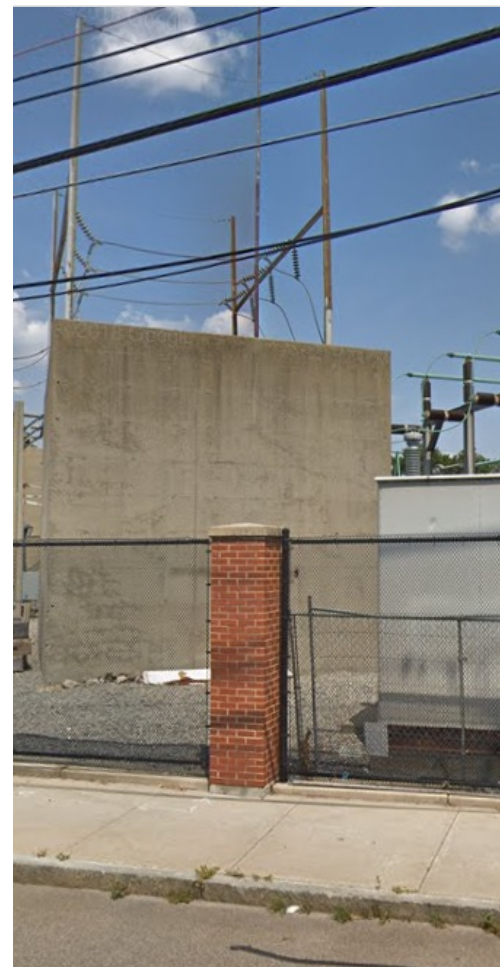
**CHARLES ST. S,
BAY VILLAGE**



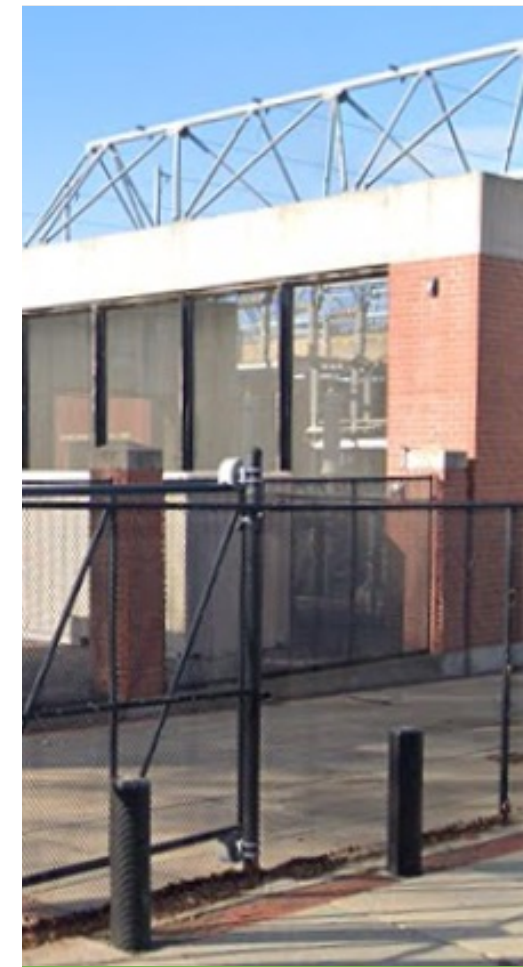
**COLBURN ST.,
JAMAICA PLAIN**



**SEAFOOD WAY,
SOUTH BOSTON**



**LINCOLN ST.,
ALLSTON**

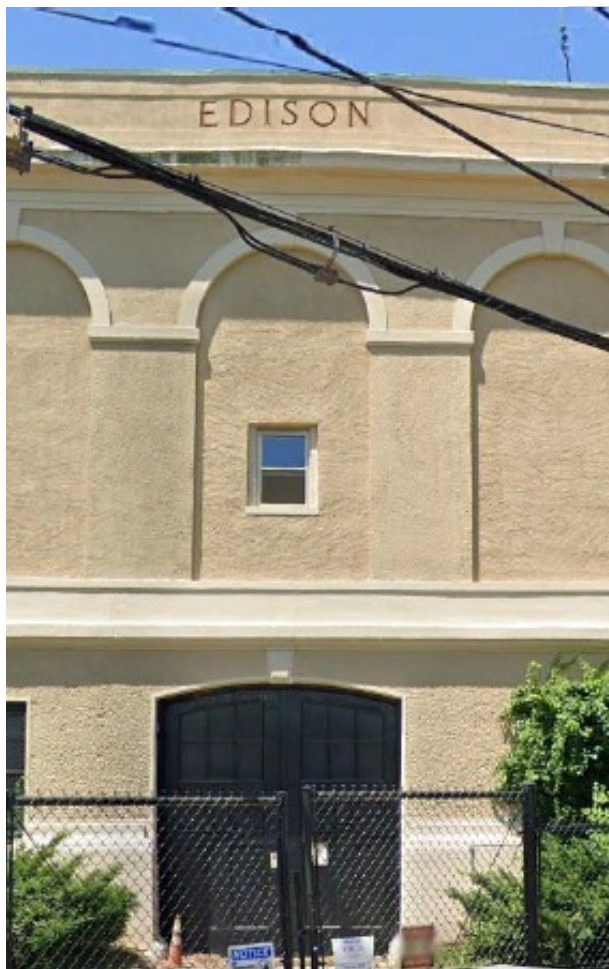


**ELLERY ST.,
SOUTH BOSTON**

Ejemplos de subestaciones de Boston



HIGH ST.,
NORTH END



SOUTH ST.,
ROSLINDALE



KINGSTON ST.,
DOWNTOWN



CHATHAM ST.,
NORTH END



Debate

Determinación de los beneficios para la comunidad

Un acuerdo de beneficios para la comunidad es una asociación entre Eversource y las comunidades a las que prestamos servicio. Trabajamos con organizaciones comunitarias y municipios para establecer un criterio equitativo y coherente que cumpla con los requisitos normativos y tenga en cuenta la singularidad de cada barrio.

El compromiso de Eversource:

- Carta de intención durante la fase de planificación para consolidar la asociación
- Compromiso de proporcionar una cantidad fija para beneficios tangibles de la comunidad para los barrios participantes
- Diálogo continuo a lo largo de la fase de diseño y construcción del proyecto para concretar los beneficios para la comunidad



Análisis

- 1 Abordaje del proceso de selección de emplazamientos de Eversource
- 2 Debate sobre un lugar en Cummins Hwy para el BESS
- 3 Debate sobre un lugar para la subestación





Próximos pasos

- Próxima reunión
- Foros abiertos



Muchas gracias