

# Gruppu konsultivu di komunidade

Enerjia Eversource

Outubru di 2023



# Ajenda

- Bem-vindu
- Pamode nu sta ali
- Regras di grupu konsultivu
- Terminolojia
- Kuzé ké Grid?
- Nu ben fala di enerjia linpu
- Konxi Eversourse
- Istórias di Susesu
- Rezultadus
- Prósimum pasu



# Ben-vindu

- **Konxi Moderador**
- **Konxi Anotador**
- **Konxi Expesialista na asuntu**

# Pamode nu sta ali oji

Eversource sta trabadja tudu dia pa midjora sistema elétriku pa permiti un tranzison di enerjia linpu sen presedentis na Massachusetts y garanti ki benefísius ta ser kompartilhadu ekitativamenti. Ma nu ka ta kunsigi faze-lu noso. Envolvimentu di partes interesadu di Eversource sta fokadu na envolvimentu ku tudu komunidadis ki nu ta sirvi ku bazi na ses nesesidadis, nãu na nos supozison.

## Kuzé nu kre alkansa

- Konsientizason di komunidadis: pa mante-u informadu sobri prósimus atualizason di infraestruturata ki ta afeta bu komunidadis.
- Partisipason Inkluzivu: Pa skuto-u – moradores, propietáriu di enpreza y líderes komunitáriu – pamode bu vos é inportanti pa molda futuru di nos infraestruturata kompartilhadu.
- Transparensia y kolaborason: Manti un diálogu abertu duranti prusesu todud di atualizason, garantindu ki nesesidadis y preokupason di komunidadis ta ser atendidu.

**Djuntu, nu konstrui un futuru enerjétiku ki ta sirvi nos tudu.**





# Regras báziku di Grupu konsultivu



- **Kontribuison di komunidadadi:** Partilha nesesidadis xkluzivu di bus komunidadis.
- **Feedback di mensajen:** Fla-nu kuzé ta funksiona ou nãu.
- **Respeitu pa opinion:** Inkuantu nu ta fala sobre kes problema krítiku, nu lenbra di respeita pontus di vista di kunpanheru. Perspetivas diferenti ta leva a midjores soluson.
- **Fala:** Tudu perspetivas é valiozu. Se puzitivu ou negativu, bus komentáriu é inportanti pa nos.
- **Gravason:** Pa garanti ma nu kapta kada joia di sabeduria, seson di oji ta ser gravadu, mas tudu diskuson ta ser anonimizado.
- **Tenpu:** 1,5 horas — nu ben faze-l vale pena!

## Regras di bazi di Grupu konsultivu (kont.)



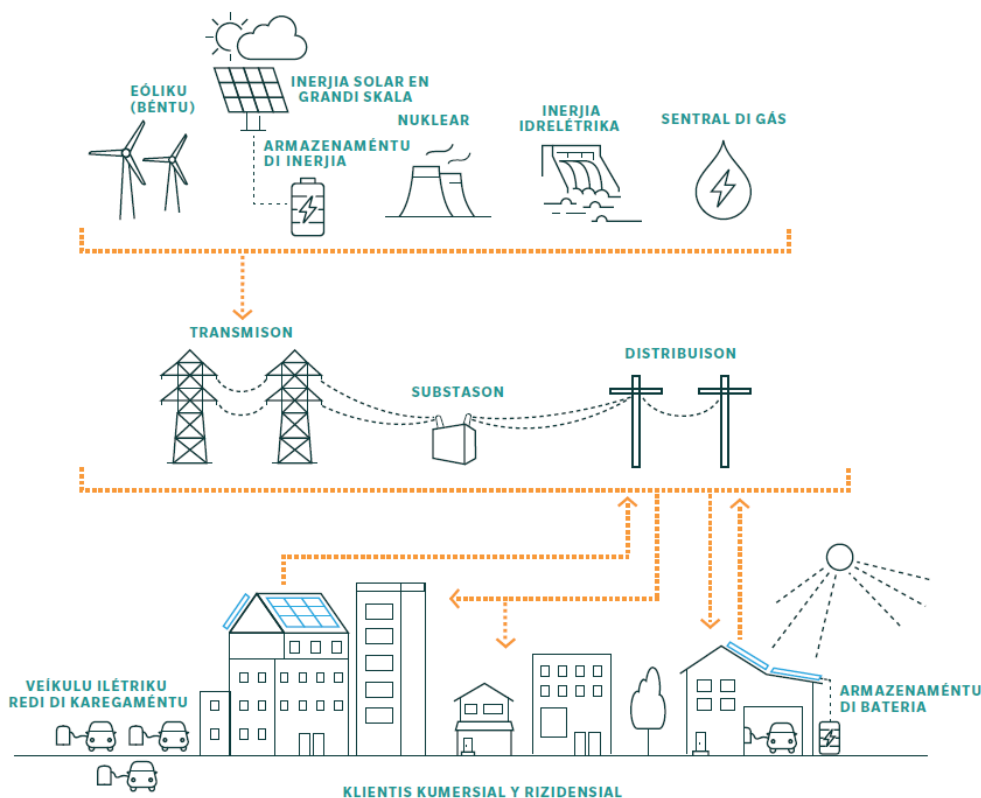
Es Grupu konsultivu ta ben reuni au longu di 5 mes, di akordu ku siginti kalendáriu:

Data	Tópiku	Modu
Outubru di 2023	Eletrisidadi 101: Rede y Transmision	Prezensialment i
Nuvenu di 2023	Introduson pa Projeto: Nesesidadi krítiku	Virtual, Zoom
Dezembu di 2023	Soluson elétriku pa futuru di Boston	Virtual, Zoom
Janeiru di 2024	Prusesu di Seleson di Lokal	Virtual, Zoom
Fevereiru di 2024	Seleson di Site y Akordu di Benefisius di Komunidadi	Virtual, Zoom

# Atividade terminológica



# Terminolojia



## Rede elétriku ("the grid")

### Definison

Un rede elétriku é un rede interligadu pa forneseimantu di eletrisidadi di produtores pa konsumidores. Redes elétriku ta varia na tamanhu y podi kubri país ou kontinenti interu.

Grandes jerador di enerjia sta interligadu ku rede através di linhas di transmison di altu tenson.

Tudu kes linhas, kandu ligadu na rede, ta kria un tipu di autoestrada ki ta transfiri eletrisidadi di sentral elétriku pa subestason elétriku y dipos pa sistemas di distribuison lokal, ki ta kaba pa entregá-l pa rezidensias y inprezas. Kombinason di kes konponentis é ki nu ta txomas di rede elétriku di EUA.



# Terminolojia



## Definison

Enerjia renovável ou "linpu" é enerjia ki é koletadu a partir di rekursus natural ki é reabastesidu mas rapidamenti na Tera en komparason ku kombustível fósil. É ta inklui fontes komu lus solar, ventu, movimentu di água y jeotérmika.



**Enerjia linpu**

# Terminolojia



## Subestação

### Definison

Un subestason ta fazi parti di sistema elétriku y é un ekipamentu krusial pa leva eletrisidadi pa rezidencias y inprezas. É ta dezenpenha un papel vital na transporte y distribuison di eletrisidadi provenienti di fontes di produson – komu parkes eólikus ou solar offshore ou otus sentral di produson elétriku – pa utilizadores final, komu rezidencias y inprezas. É ta resebe eletrisidadi di alta tenson di uzinas di enerjia y é ta reduzi tenson pa podi ser uzadu ku seguransa pa rezidencias y inprezas. Un subestason ka é un sentral elétriku y ka ta produzi emison.

# Terminolojia



## Transformador

### Definison

Un transformador é un aparelhu elétriku ki ta kontrola nível di tenson ki ta flui através di kalker pontu di un rede elétrika. Na un sistema di distribuison, transformador ta diminui tenson ki ta perkore linhas di enerjia pa un nível mais adekuadu pa uzu rezidensial y komersial.

# Terminolojia



## Definison

Tenson é propriedadi elétriku ki fazi korenti elétriku flui. Tenson é produzida pa un jerador. Baterias tanbe ta fornesi tenson.



# Terminolojia



## Definison

Un korenti elétriku é un fluku di partíkulas karegadu, sima elétrons ou íons, ta movi através d'un kondutor elétriku ou expasu.



# Terminolojia

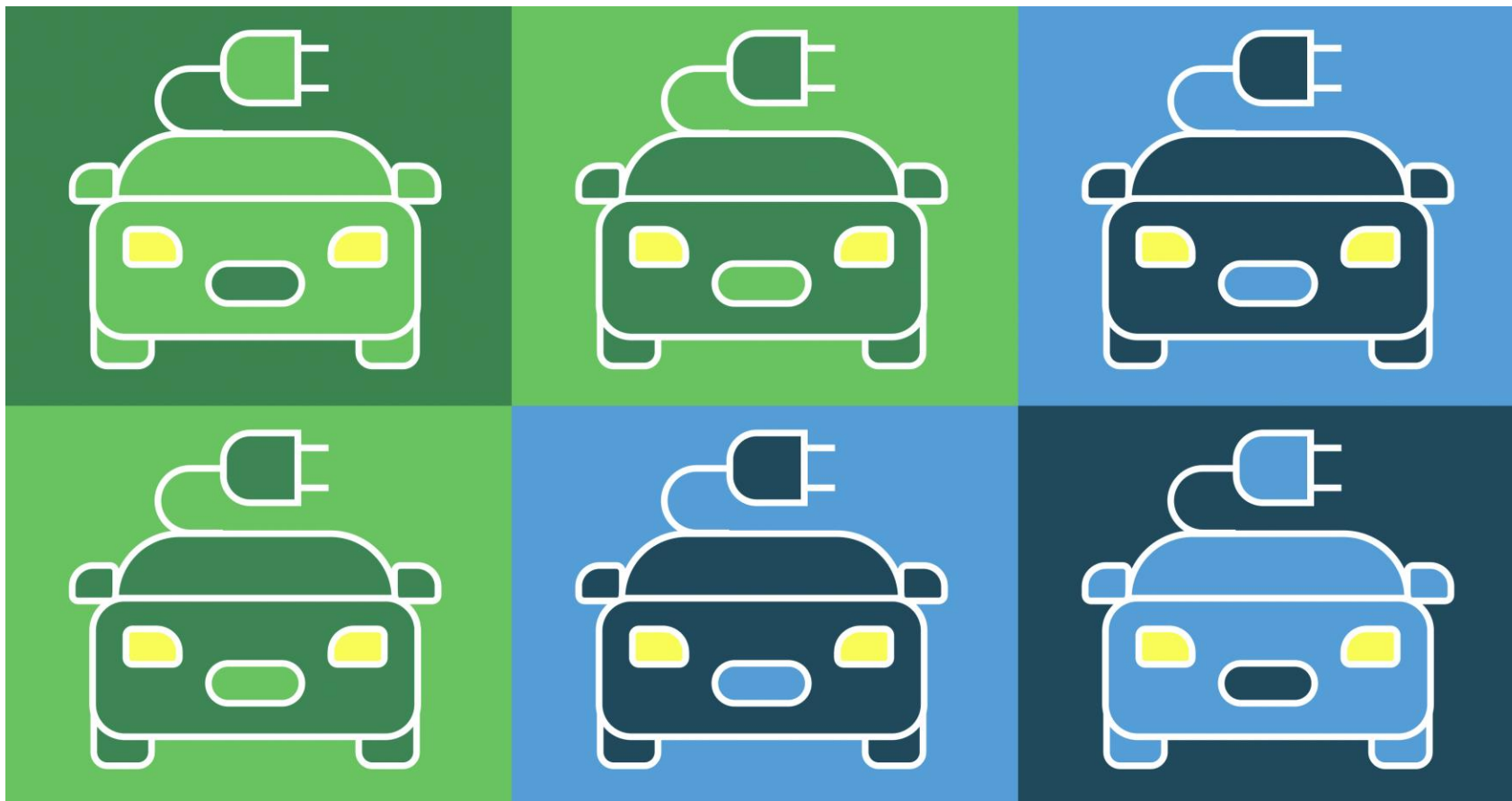


## Sistema di armazenamentu di enerjia di bateria

### Definison

Armazenamentu na bateria é un teknolojia ki ta permite konsesionárias armazena enerjia pa uzu posterior. Un sistema di armazenamentu di enerjia na bateria (BESS) ta karega (ou rekolhe enerjia) di rede ou di fontes di enerjia remotu, komu parkes eóliku ou solar, y dipos deskarega kel enerjia mas tarde pa fornesi eletrisidadi kandu é mestedu.

# Kuzé ké Rede/Transmison?



**Rede elétriku é** rede interkonektadu ki ta fornese eletrisidadi di undi é jeradu pa undi é konsumidu.

# Pamode ki kel infrastrutura é inpurtanti?



Infraestrutura elétriku di Eversource ta sirvi komu espinha dursal pa forneshimantu di eletrisidadi konfiável na tudu New England.

Investimentus na rede elétriku ten tres benefísius prinsipail:

- **Fiabilidadi:** kapasidadi di atendi demanda elétriku y nesesidadis di enerjia di klientis na tudu mumentu.
- **Reziliensia:** kapasidadi di endoresl rede elétriku pa evita danus kauzadu pa kondison klimátiku extremu y otus dizastre.
- **Enerjia linpu:** Liga un númeru kresenti di rekursus linpu pa rede y garanti prontidon pa satisfazi prokura elétriku kresenti.

# Nu ben fala di enerjia linpu

Enerjia renovável ou "linpu" é enerjia ki é koletadu a partir di rekursus natural ki é reabastesidu mas rapidamenti na Tera en komparason ku kombustível fósil. É ta inklui fontes komu lus solar, vento, movimentu di água y jeotérmika.

Na prósimus anu, ta ser mestedu novus infraestruturas elétriku pa manti y permiti fornesimentu di enerjia linpu y fiável pa kazas y enpreza di gentis.

## **Benefísius ta inklui:**

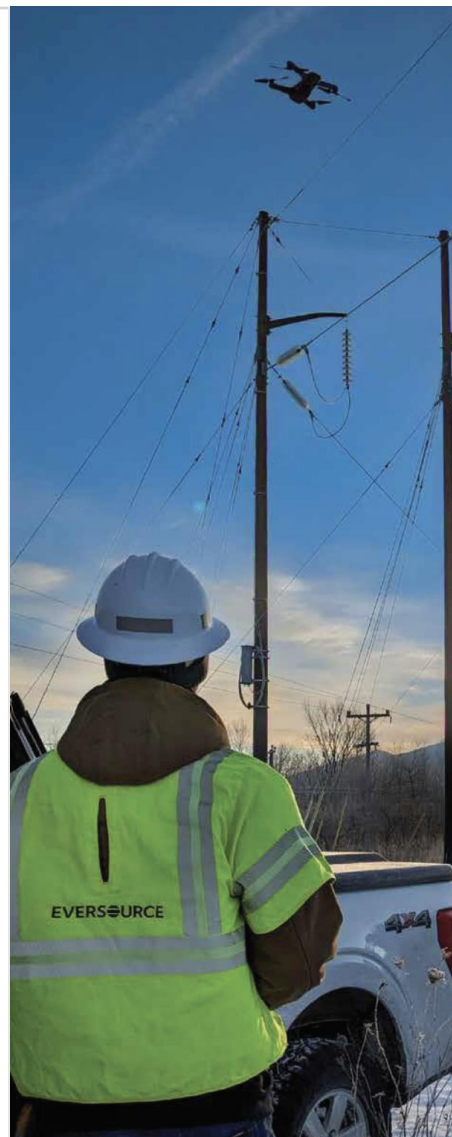
- Fiabilidadi y reziliensia
- Melhoria di saúde pública
- Mas empregu y otus benefísius ekunómiku
- Mitiga alterason klimátiku





# Konxi Eversource

**Eversource Energy** é maior inpreza di forneseimentu di enerjia di New England, ku 4 milion di klientis na 525 komunidadis na Connecticut, Massachusetts y New Hampshire. Eversource kre ser neutra na karbonu até 2030. Além di ses próprius esforsus di reduson di emison, Eversource ta kontinua fokadu na apoia ses estatus na bus metas klimátiku, ta sirvi komu un katalizador pa enerjia linpu na Nordeste.



## Stratéjia pa enerjias linpu

Stratéjia di Enerjia linpu di Eversource tem tres fasetas: prepara rede elétriku pa futuro, apoia desenvolvimentu di opson di enerjia linpu y deskarboniza bus próprias operason.

### Prepara Grid pa futuro

- Liga un númeru kresenti di fontes di enerjia novus y linpus
- Adaptason a mudansas na fluksus di potencia
- Respondi a aumentu di prokura di eletrifikason
- Reforsa reziliensia y fiabilidadi

### Apoia dizenvolvimentu di opson na matéria di enerjias linpus

- Enerjia solar
- Enerjia eóliku offshore
- Armazenamentu di baterias
- Efisiensia enerjétiku
- Infraestrutura pa veikulus elétriku
- Pilotu jeotérmiku na rede y deskarbonizason di gás natural

### Deskarboniza nos Operason

- Meta di lidera setor di atinji neutralidadi di karbonu na nos própriu operason até 2030



**Benefísius**

**pa**

**komunidadi**



# Benefísius di atualizason di sistema

- Menus interrupson
- Maior Efisiénsia di Ekipamentu
- Maior konfiabilidadi di rede
- Reziliensia klimátiku
- Seguransa, na primeiru lugar y sempre
- Konstruson di un sistema pa servir un karga elétriku modernu
- Dizenvolvimentu Ekonóniku
- Ta kapasita MA pa atinji ses metas agresivu di enerjia linpu
- Permitti tranzison justu y ekitativu pa un futuru enerjétiku mas linpu pa tudu



# Andrew Square

Eversource teve ki remove árvores na se propriedadi na esquina di ruas Ellery y Boston pa prepara lokal pa midjurias na subestason Andrew Skuare. Moradores pidi pa kameras di seguransa ser adisionadu na área. Eversource trabadja ku Departamentu di Polísia di Boston y asusiason síviku pa trabadja na projetu.



# Boston Harborwalk Connector

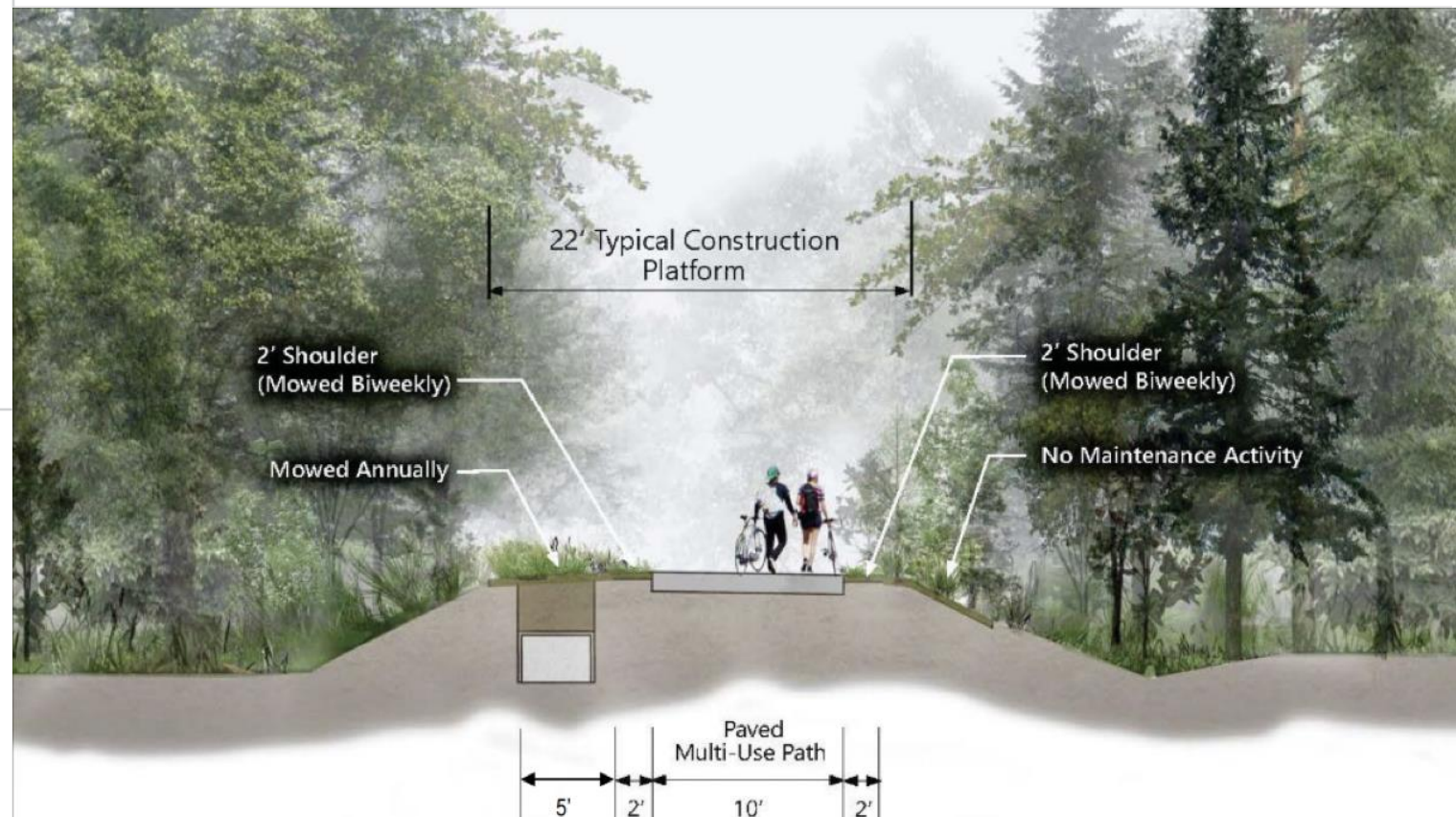
Komu parte di K-Street Substation Upgrade Project, Eversource trabadja entre dós algen deskonektadu di Boston Harborwalk. Pa midjora área dipos di konkluzon di trabadju, Eversource kunekta I-Street Harborwalk ku Summer Street y adisiona paizajismu, iluminason, plakas interpretativu y bankus.





# Sudbury Rail Trail

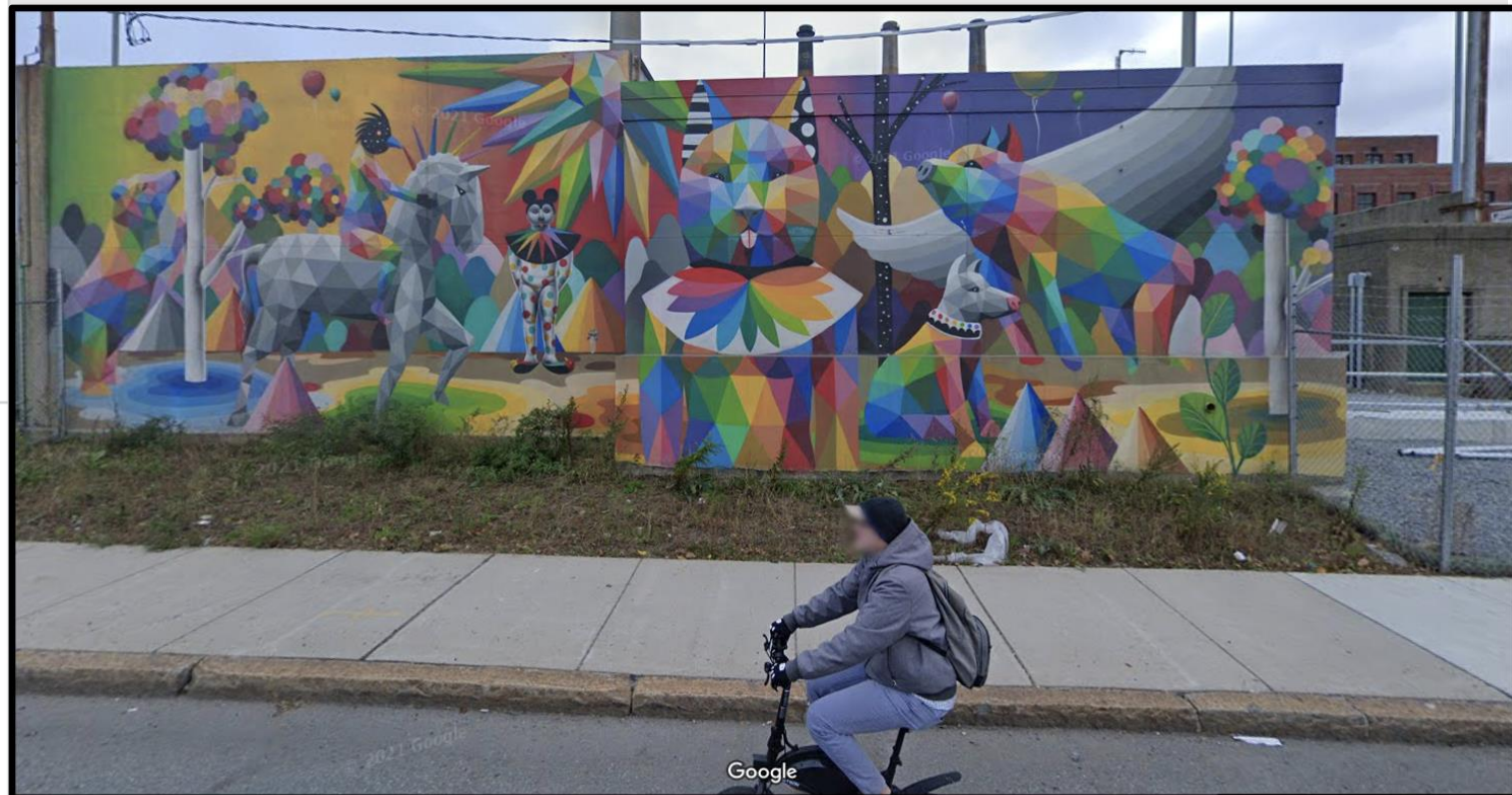
Eversource sta instala un linha di transmision subteraniu através di un koredor feroviáriu di MBTA inativu. Un baze di kaskalhu ta ser dexadu di riba pa Departamentu di konservason y Rekreason pa pavimenta y dipos manti futuru siklovia pa komunidadadi.





# Mystic Station

Eversource ta trabadja ku bairus y organizason komunitárias pa bai além di abitual restaurason pós-konstruson pa dexe área midjor ki nu atxa-l. Keli pode txeu ves inklui instalason di arte eskodjedu pa komunidad!





**Obrigadu**