

Grupų Konsultivų Kumunitariu

Eversource Energy



Janeru di 2024



Ajenda

- Slide 3** Boas-Vinda
- Slide 4** Rizumu
- Slide 7** Prusésu di Lokalizason di Infrastrutura Ilétriku
- Slide 9** Avaliason di Lokal di BESS
- Slide 12** Avaliason di Lokal di Substason
- Slide 21** Prósimus Pasu



Boas-Vinda

- **Konxe Moderador**
- **Konxe Anotador**
- **Konxe Spesialista na Asuntu**

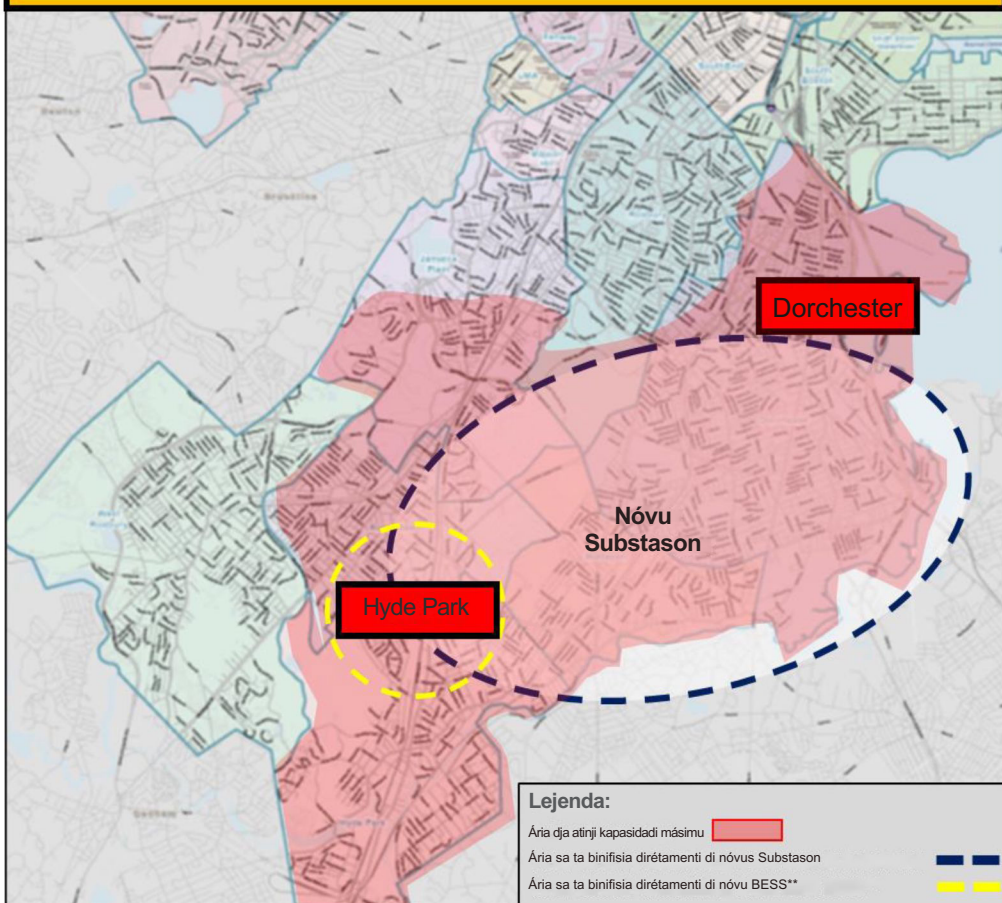
Régras Báziku di Grupu Konsultivu



- **Ideias y Opinions di Kumunidadei:** Konpartilha nisisidadis spisífiku di bus kumunidadei.
- **Opinions y Kumentárius sobri Mensaji:** Flá-nu kuzê ki ta agradá-bu ô ki ka ta agradá-bu.
- **Ruspetu pa Opinions:** Óra ki nu ta dibati kes kiston inpurtanti li, nu lenbra di ruspeta pontus di vista di kunpanheru. Pontus di vista diversifikadu ta rizulta na midjoris suluson.
- **Fala:** Tudu pontu di vista ten valor. Sendu puzitivu ô negativu, bus kumentáriu é inpurtanti pa nos.
- **Gravason:** Pa garanti ma nu ta kapta tudu padasinhú di sabedoria, seson di oji ta ser gravadu, má tudu dibati ta ser anónimu.
- **Ténpu:** 1 óra y meia—nu faze-l bale péna!

Zónas di Hyde Park/Roslindale/Mattapan meste nóvu infrastrutura ilétriку.

Nóvu Infrastrutura y Árias Ki Ta Ben Binifisia*



*Sô ilustrason, ka sta dimensionadu

** Sistéma di Armazenaméntu di Inerjia ku Bateria

1 1º Pasu: Sistéma di Armazenaméntu di Inerjia ku Bateria (BESS)

2 2º Pasu: Nóvu substason na ária di Hyde Park/ Dorchester/ Mattapan

3 3º Pasu: Más linhas di transmision subterániu y di maior kapasidadi

Pa kunpanha prokura ilétriку n'es ária y pa kunpri objetivus di inerjia linpu y di diskarbonizason di Boston, ta ser nisisáriu más infrastrutura ilétriку na prósimus anu.

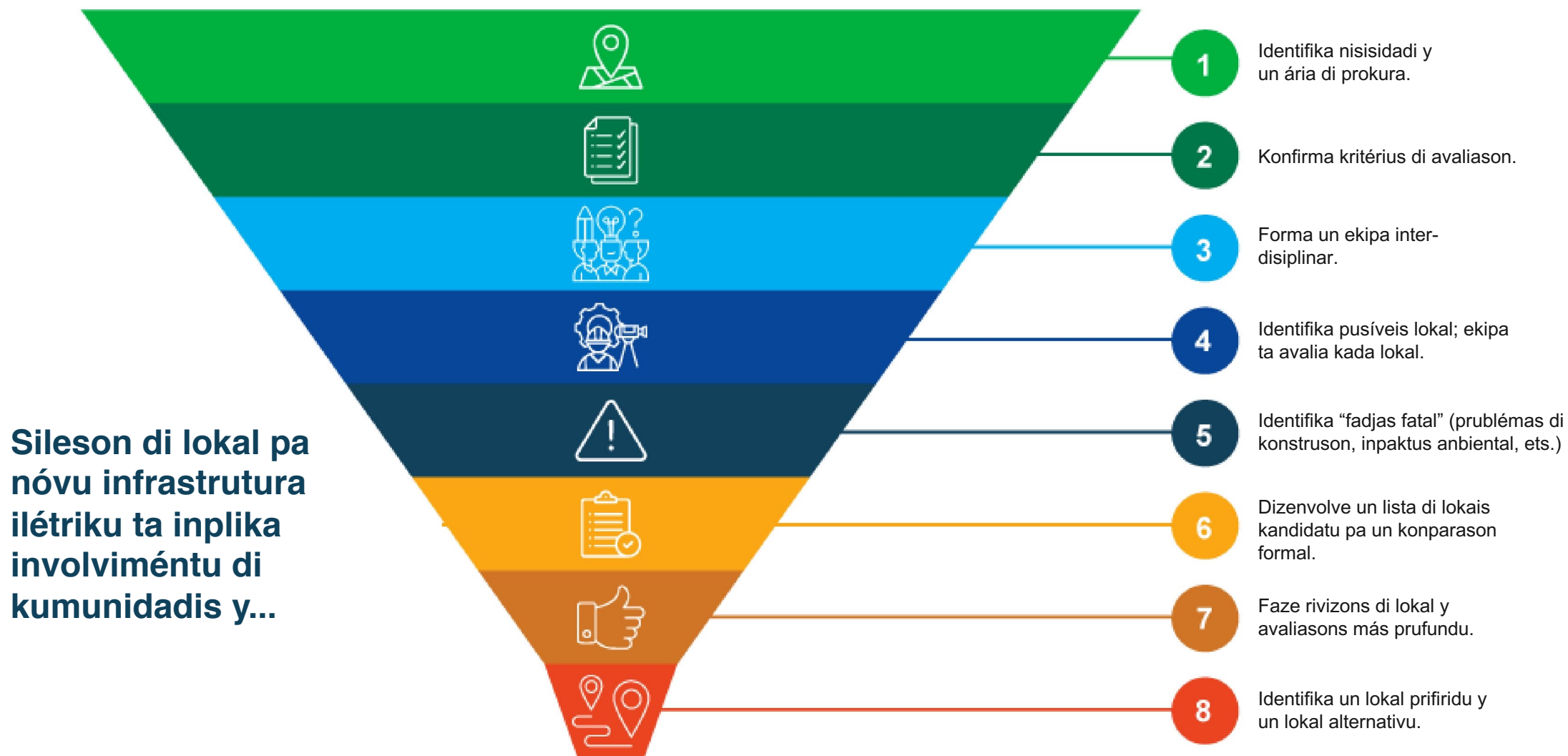
Kuzê Ki É Nisisáriu Pa Alkansa Un Futuru Ku Inerjia Linpu?



Prusésu di Lokalizason di Infrastrutura Ilétriku



Prusésu di Eversource pa Silesiona Lokal



Avaliason di Lokal di BESS



Matris di Avaliason di Lokal di BESS

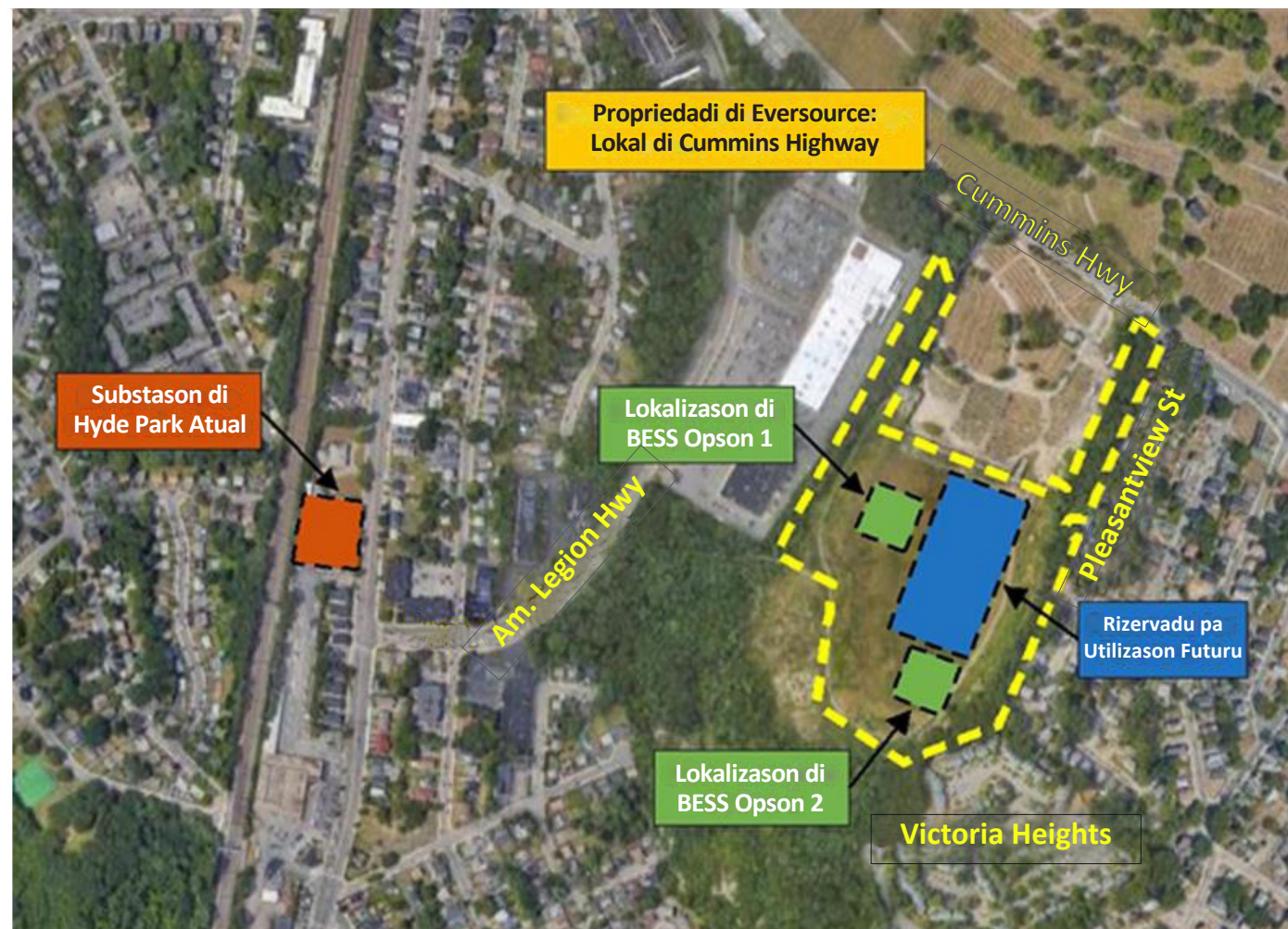
Kategoria	Kritérius di Avaliason di Lokal	Cummins Hwy 427	Hyde Park Ave 785	Lokal 1 na Mattapan	Lokal 1 na Hyde Park	Lokal 2 na Mattapan	Lokal 2 na Hyde Park	Lokal 1 na Roslindale	Lokal 2 na Roslindale	Lokal 3 na Roslindale
Sistéma di Distribuison	Ménus di 1/2 milha di SS di Hyde Park	●	●	●	●	●	●	●	●	●
	Asésu Dirétu a Sistéma di Distribuison	●	●	●	●	●	●	●	●	●
Skema di lokal	Tamanhu y fórma sufisienti	●	●	●	●	●	●	●	●	●
Terenu	Proprietáriu / Ta meste akizison di propriedadi ô direitus	●	●	●	●	●	●	●	●	●
	Subdistritu di Zoniaméntu	●	●	●	●	●	●	●	●	●
	Utilizason atual di terenu	●	●	●	●	●	●	●	●	●
	Propriedadi Stóriku / Rijistadu	●	●	●	●	●	●	●	●	●
	Dizignason di Spasu Abértu	●	●	●	●	●	●	●	●	●
Aredoris	Diskrison di aredoris (árias vizinhu), inkluindu prosimidadi ku stabelesiméntus legal (skólas, parkis infantil, kréxis, ets.)	●	●	●	●	●	●	●	●	●
	Prosimidadi, distánsia di mroador más pértu, ifeitu na saúdi y siguransa públiku, pusíveis kexa kóntra barudju, ets.	●	●	●	●	●	●	●	●	●
	Kumunidadi di Justisa Ambiental	●	●	●	●	●	●	●	●	●
Ambienti	Ten nisisidadi di korta arvi	●	●	●	●	●	●	●	●	●
	Zóna úmidu, lagoa vernal, kanal di águ y zóna di inundason	●	●	●	●	●	●	●	●	●
	Vida selvajen y <i>habitat</i> (izénplu: spésis raru, amiasadu y en prigu di ixtinson, <i>habitats</i> prioritáriu)	●	●	●	●	●	●	●	●	●
	Prosimidadi di basias idrográfiku di abastesiméntu públiku di águ y árias di akuíferus	●	●	●	●	●	●	●	●	●
Konparason di Klasifikason Akumuladu Entri Lokais		●	●	●	●	●	●	●	●	●

*Matris di avaliason konplétu riduzidu a mapa di kalor pa fasilita vizualizason

Cummins Highway: Sistéma di Armazenaméntu di Inerjia ku Bateria



1. Kaxas di Bateria
2. Sistéma di Konverson di Iletresidadi
3. Transformador



Riprezentason artístiku. Opsions di BESS sta aprosimadamenti dimensionadu: 170' x 170'.

Avaliason di Lokal di Substason

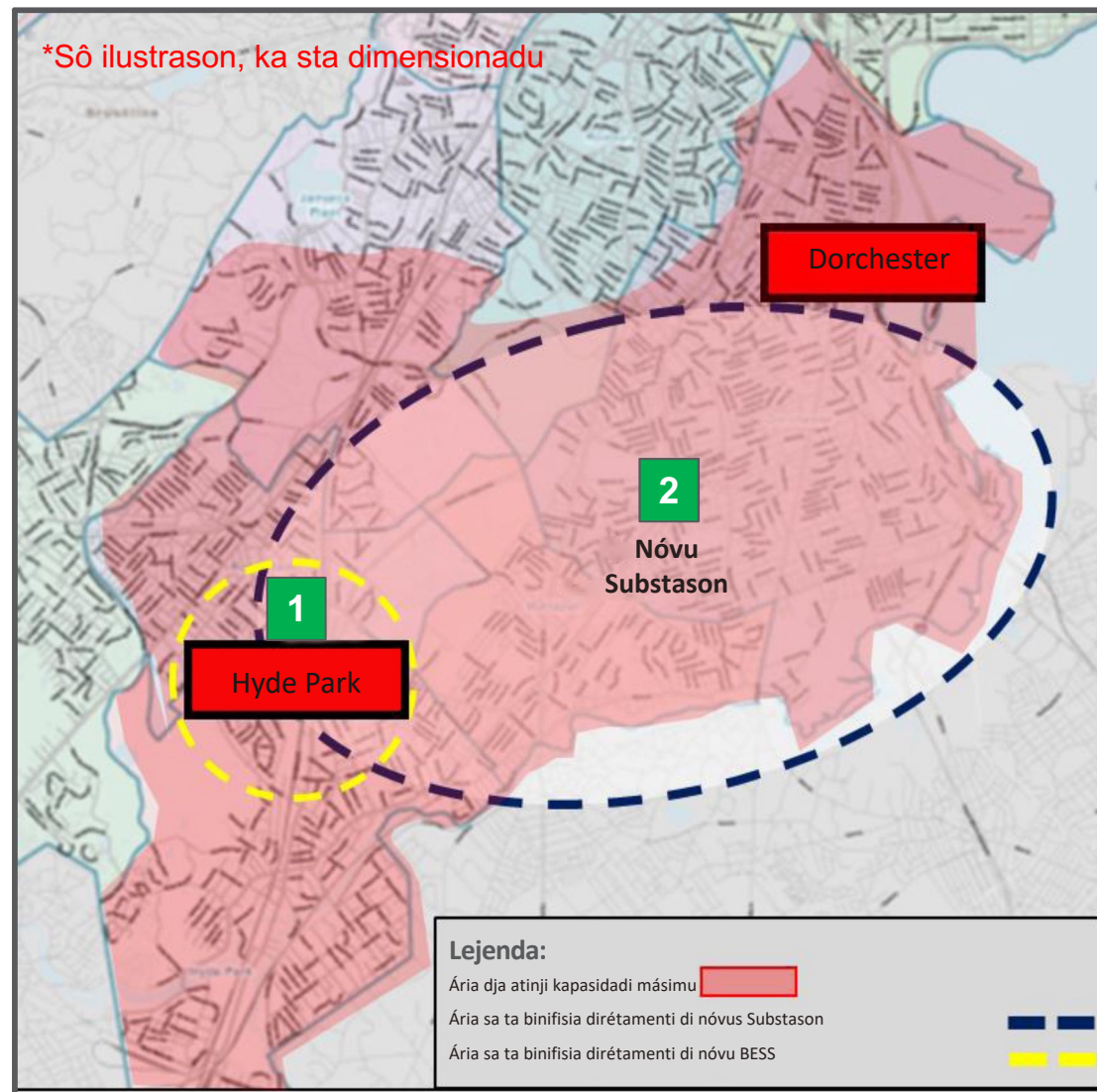


Matris di Avaliason di Lokal di Substason

Kategoria	Kritérius di Avaliason di Lokal	Cummins Hwy, Hyde Park	161-191 New England Ave, Mattapan	Lokal 1 na Dorchester	Jamaica Plain lokal-1	Lokal 2 na Dorchester	Lokal 3 na Dorchester	Lokal 2 na Jamaica Plain	Lokal 1 na Roxbury	Lokal 1 na Roslindale	Jamaica Plain lokal 3
Kalendáriu	Ta Kunpri Kronograma di Prujétu	●	●	●	●	●	●	●	●	●	●
Terenu	Kapasidadi di adkiri lóti	●	●	●	●	●	●	●	●	●	●
	Kustus di akizison di lokal	●	●	●	●	●	●	●	●	●	●
	Ristrisóns (servidons administrativu, lisénsas, prédius, ò otus iliméntu ki ser umanu kria, ets.)	●	●	●	●	●	●	●	●	●	●
	Zoniaméntu	●	●	●	●	●	●	●	●	●	●
Aredoris	Diskrison di aredoris (árias vizinhu), inkluidu prosimidadi di risetoris sensível (skólas, parkis infantil, kréxis, ets.)	●	●	●	●	●	●	●	●	●	●
	Prosimidadi, distánsia di mroador más pértu, ifeitu na saúdi y siguransa públiku, pusíveis kexa kóntra barudju	●	●	●	●	●	●	●	●	●	●
Anbienti	Vida selvajen y <i>habitat</i> (izénplu: spésis raru, amiasadu y en prigu di ixtinson, <i>habitats</i> prioritáriu)	●	●	●	●	●	●	●	●	●	●
	Zóna úmidu, lagoa vernal, kanal di águ y zóna di inundason	●	●	●	●	●	●	●	●	●	●
	Prosimidadi di basias hidrográfiku di abastesiméntu públiku di águ y árias di akuíferus	●	●	●	●	●	●	●	●	●	●
	Utilizason antirior di terenu y pusível kontaminason	●	●	●	●	●	●	●	●	●	●
	Konplikason di lisensiaméntu y lisénsas privistu	●	●	●	●	●	●	●	●	●	●
Sistéma di Distribuison	Prosimidadi di bólsa di karga di distribuison y di kabus di alimentason izistenti	●	●	●	●	●	●	●	●	●	●
	Konpriméntu di nóvus linha di distribuison y nóvus rikursu pa faze inter-ligason	●	●	●	●	●	●	●	●	●	●
Konstruson	Durason en anus	●	●	●	●	●	●	●	●	●	●
Skema di lokal	Tamanhu y fórma sufisienti	●	●	●	●	●	●	●	●	●	●
	Asesibilidadadi	●	●	●	●	●	●	●	●	●	●
Sistéma di Transmison	Prosimidadi di sirkuitus ilétriku di transmison izistenti	●	●	●	●	●	●	●	●	●	●
	Konpriméntu di nóvus linha di distribuison y más rikursu ki mestedu pa faze inter-ligason	●	●	●	●	●	●	●	●	●	●
	Kruzaméntu di grandi inpaktu na pusíveis saída di linhas di konboiu metropolitanu (T) subterániu ò aériu di stasons (linhas di konboiu, grandis redi di sgotu, linhas di vapor, ets.)	●	●	●	●	●	●	●	●	●	●
	Konjestionaméntu di sirvisus públiku na pusíveis saída di linhas di konboiu metropolitanu (T) subterániu di stason	●	●	●	●	●	●	●	●	●	●
	Kapasidadi di aseita nóvu karga prupostu (kapasidadi di linha di konboiu metropolitanu (T) y fluksu di iletrisidadi)	●	●	●	●	●	●	●	●	●	●
Konparason di Klasifikason Akumuladu Entri Lokais		●	●	●	●	●	●	●	●	●	●

*Matris di avaliason konplétu riduzidu a mapa di kalor pa fasilita vizualizason

2 Lokalizason Viável pa Nóvu Substason: Cummins Highway, New England Avenue



*Kes planu di lokal li é riprizenstason artístiku

Lokal di Cummins Highway

- 18 akri (7,3 ektar)
- Antigu ateru sanitáriu (dipóztu di lixu), gósi el é propriedadi di Eversource.
- Dipartamentu di Óbras Públiku di Kámara Munisipal di Boston sa ta plânia un futuru Prujétu di Rikonstruson di Cummins Highway, ku putensial di otimiza skavason na rua, si kalendáriu stiver di akordu.
- Ka ten *habitats* prioritáriu, zónas úmidu, ô abastesiméntu di águ n'es ária.
- Kópas di arvis mutu limitadu.
- Tamanhu di propriedadi ta pirmiti tantu BESS komu futuru substason.
- Ta faze frontera ku un simitériu, un prasa kumersial y un zóna rizidensial, ku sô un pikénu ária di pruteson.
- Lokalizadu más lonji di séntru di karga ilétriku, ta iziji más konstruson na rua.
- Zoniaméntu atual pa substason ta iziji un lisénsa di utilizason kondisional di ZBA.



New England Ave

- ± 0.9 akri (0,4 ektar)
- Ofisina mekániku/bénda di karus uzadu, gósi é propriedadi di Eversource.
- Ta nkosta na Linha di Konboiu di MBTA na párti di trás, y na ± 0.3 akri (0,1 ektar) di terenu dizokupadu di Eversource, na kel otu ladu di rua.
- Lokal dja sta dizenvolvedu ku un utilizason industrial lijeru. Rimudelason di kel lokal pa un substason pode aprizenta un opurtunidade pa midjoraméntus stétiku.
- Ristrisons ambiental mínimu, enbóra ta ben fazedu más téstis ambiental.
- Kópas di arvis mutu limitadu na lokal.
- Lokalizadu na meiu di séntrus di karga ilétriku di Hyde Park y di Dorchester, ménus skavason na rua.
- Rodiadu pa zónas rizidensial dénsu nun rua mutu stretu.
- Alíviu di zoniaméntu é nisisáriu.



Izénplus di Substasons di Boston



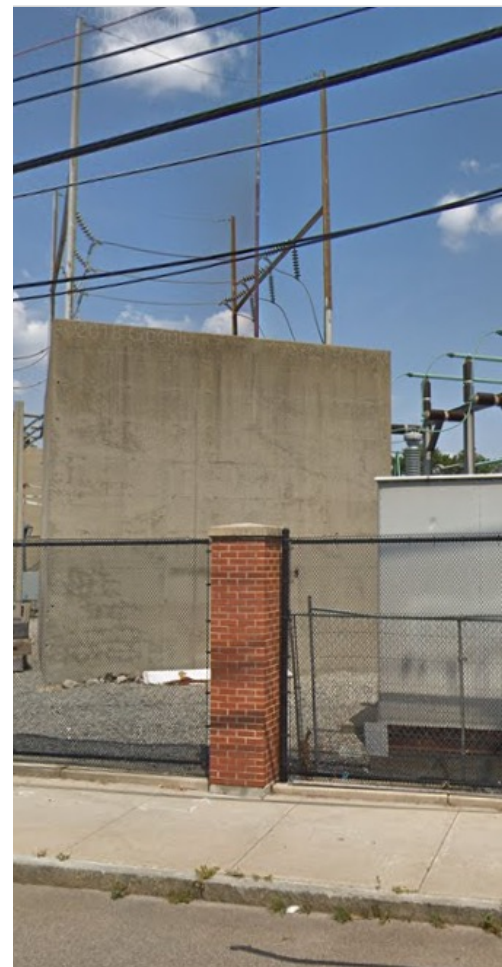
**CHARLES ST. S,
BAY VILLAGE**



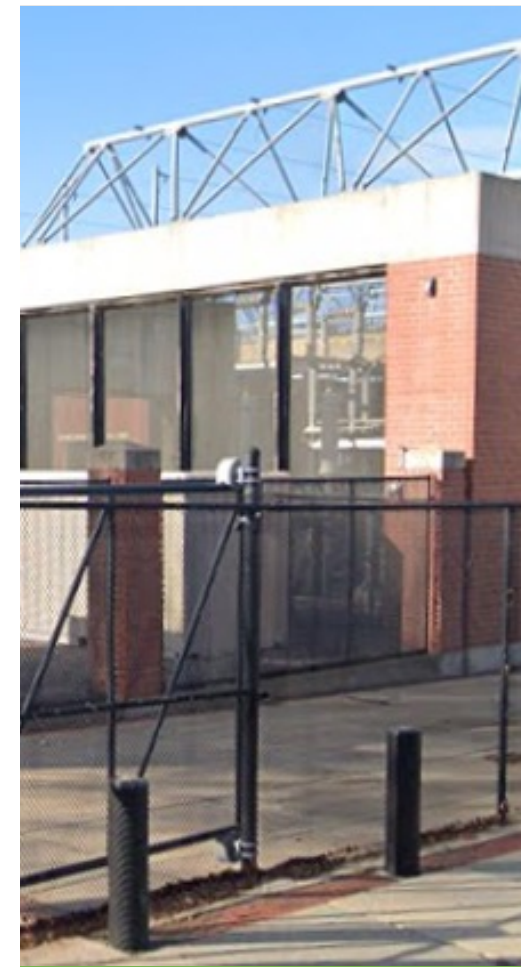
**COLBURN ST.,
JAMAICA PLAIN**



**SEAFOOD WAY,
SOUTH BOSTON**



**LINCOLN ST.,
ALLSTON**



**ELLERY ST.,
SOUTH BOSTON**

Izénplus di Substasons di Boston



HIGH ST.,
NORTH END



SOUTH ST.,
ROSINDALE



KINGSTON ST.,
DOWNTOWN (SÉNTRU DI SIDADI)



CHATHAM ST.,
NORTH END



Dibati

Ditirminason di Binifísíus pa Kumunidadí

Un Akordu di Binifísiu Kumunitáriu é un parseria entri Eversource y kes kumunidadí ki nu ta sirbi. Nu ta trabadja ku organizasons kumunitáriu y ku munisípius, pa ditirmina un abordajen ekuitativu y konsistenti, ki ta kunpri rikizitus rigulamentar y ta leba en konsiderason kes karakterístika spisífiku di kada zóna.

Konprumisu di Eversource:

- Karta di Intenson durante fázi di planiaméntu pa konsolida parseria
- Konprumisu di ofere se un valor fíksu di binifísiu kumunitáriu konkréto, pa zóna(s) partisipanti
- Diálugu permanenti durante fázi di *design* y konstruson di prujéto, pa finaliza binifísiu pa kumunidadí



Rivizon

1 Analiza Prusésu di Eversource pa Silesiona Lokal

2 Dibati un vaga na Cummins Hwy pa BESS

3 Dibati un vaga pa Substason





Prósimus Pasu

- Prósimu Riunion
- Partisipason na Asenbleias Munisipal



Obrigadu.