

# Gwoup konsiltatif kominotè

Eversource Energy

Desanm 2023



# Ajanda

<b>Dyapozitiv 3</b>	Byevini
<b>Dyapozitiv 5</b>	Rekapilatif
<b>Dyapozitiv 7</b>	Evolisyon enfrastrikti elektrik la
<b>Dyapozitiv 10</b>	Limen Lavni Boston
<b>Dyapozitiv 16</b>	Avantaj ki genyen nan modènize griy la
<b>Dyapozitiv 18</b>	Pwochen etap yo



# Byenvini

- Fè konesans ak Moderatè a
- Fè konesans ak Eskrib la
- Fè konesans ak Ekspè a

## Règ debaz Konsèy konsiltatif la

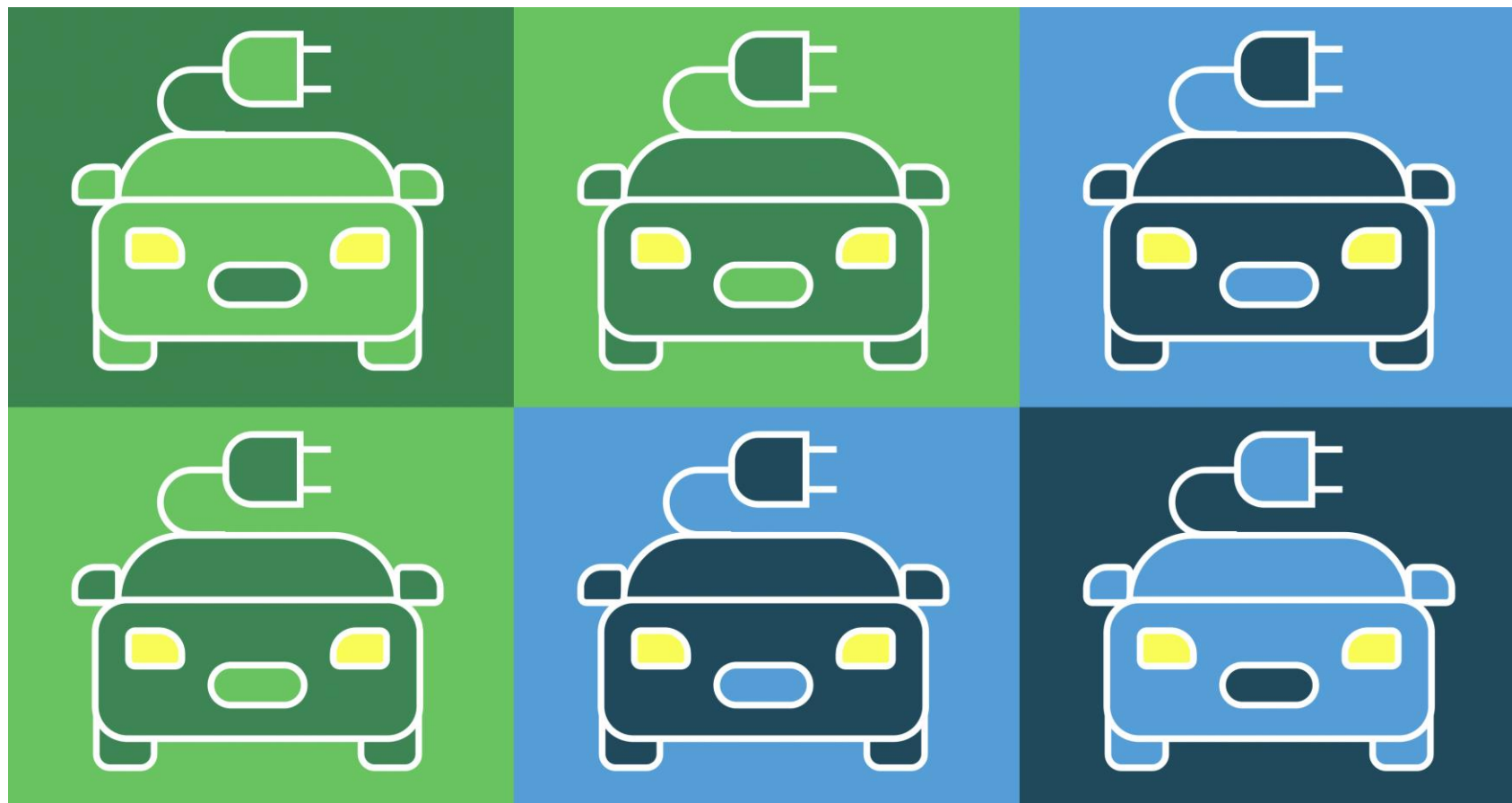


- **Opinyon kominotè:** Pataje bezwen inik kominote nou yo.
- **Fidbak mesaj:** Di nou sa ou renmen oswa pa.
- **Respè opinyon yo:** Pandan n ap diskite kesyon enpòtant sa yo, ann sonje pou n respekte pwendvi tout moun. Pèspektiv diferan asire ke solisyon yo pi bon.
- **Di sa wpanse:** Tout opinion gen valè. Kèlkeswa si li pozitif oswa negatif, kòmantè w yo enpòtan pou nou.
- **Anrejistremant:** Pou asire ke nou kapte tout sa jès tout moun, sesyon jodi a pral anrejistre, men tout diskisyon yo pral anonimize.
- **Dire:** 1.5 èdtan—ann fè li konte vreman!

# Rekapitilatif

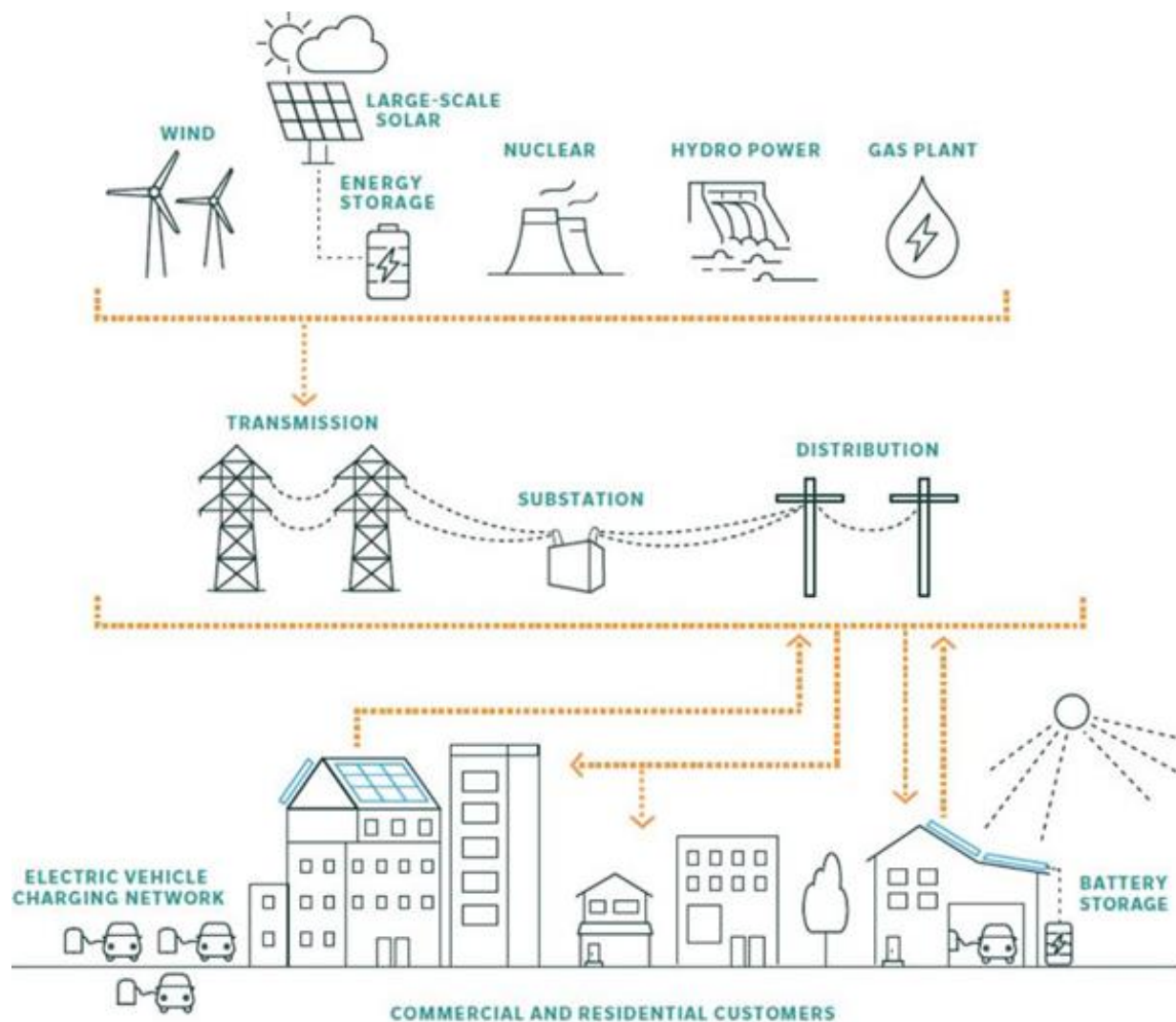


# Kisa Griy/Transmisyon an ye?



**Griy elektrik** la se rezo entèkonekte ki livre elektrisite soti kote li pwodui rive nan kote yo konsome li.

# Triyad Griy Elektrik la: Pwodiksyon, Transmisyon ak Distribisyon



Gen twa (3) eleman prensipal nan yon griy elektrik – **pwodiksyon, transmisyon ak distribisyon.**

Chak eleman sa yo nesèsè pou fè yon griy elektrik fonksyonèl epi poutèt konsomasyon kouran an ap ogmante, nou bezwen plis kouran, kounye a.

# Planifikasyon pou yon enfrazstrikti elektrik





# Prezantasyon rapid planifikasyon sistèm la



Pou detèmine kisa yo dwe amelyore, planifikasyon sistèm la kreye modèl konplèks ki gen ladann



Fyabilite sistèm elektrik la



Konfòmite reglemantè



Chanjman klimatik ak politik anviwònmantal



Eliminasyon Santral elektrik ki ansyen ak entegrasyon sous enèji pwòp



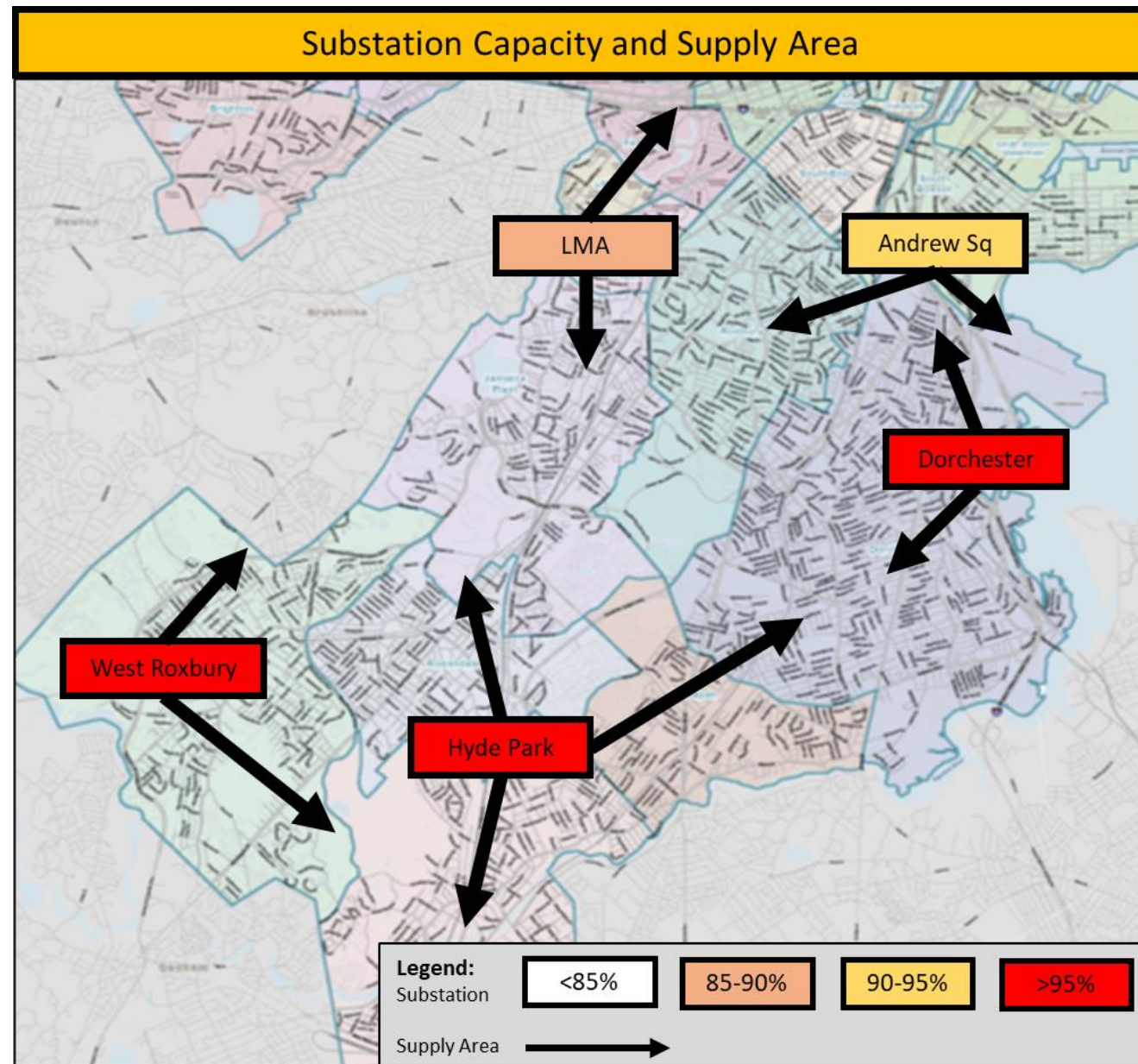
Amelyorasyon efikasite enèjetik



Kwasans ekonomik ak nouvo devlopman

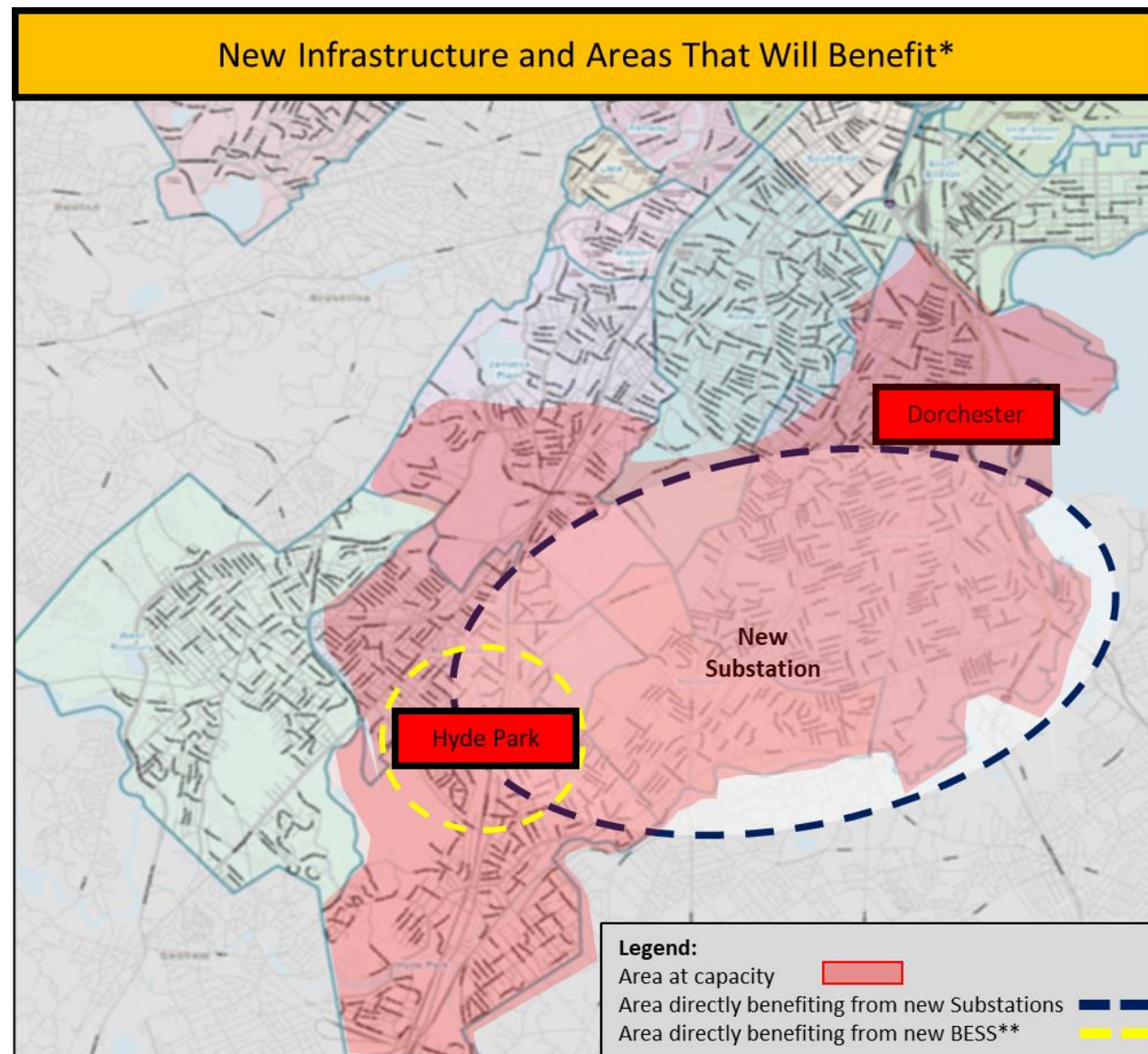
# Enfrasktrikti elektrik Boston an

- 17 sou-estasyon ap alimante vil Boston an pou kounye a.
- 5 make isit, ansanm ak zòn jeneral yo bay sèvis.



## Nou bezwen yon nouvo enfrastrikti

N ap bezwen plis enfrastrikti nan ane k ap vini yo pou reponn ak ogmantasyon nan demand kouran Boston an epi objektif enèji pwòp ak dekarbonizasyon li yo



\*Illustrative only, not to scale

\*\* Battery Energy Storage System



# Limen lavni Boston

# Inisyativ founiti kouran Hyde-Park rive Dorchester la

## 1 Etap 1:

Sistèm Estokaj Enèji nan Batri (Battery Energy Storage System, BESS) pou rezoud pwoblèm kapasite lapoula

## 2 Etap 2:

Nouvo sou-estasyon nan zòn Hyde Park/Dorchester/Mattapan

## 3 Etap 3:

Kab transmisyon adisyonèl ki gen plis kapasite epi ki anba tè



# Analiz detaye: Sistèm estokaj elektrisite nan batri

## Poukisa

Sistèm estokaj elektrisite nan batri (Battery Energy Storage System, BESS) pral retire presyon sou sou-estasyon nan zòn nan lè li redwi chaj elektrik yo pandan peryòd de pwent demand elektrisite yo.

## Kilè\*

**2025 – 2026:** Li pral pran anviwon ennan pou achte materyo yo pou konstwi BESS la

**2026 – 2027:** Li pral pran anviwon ennan anplis pou konstwi BESS la

**Fen 2027:** Dat mizanplas BESS la pou l kòmanse fonksyone

## Egzijans yo

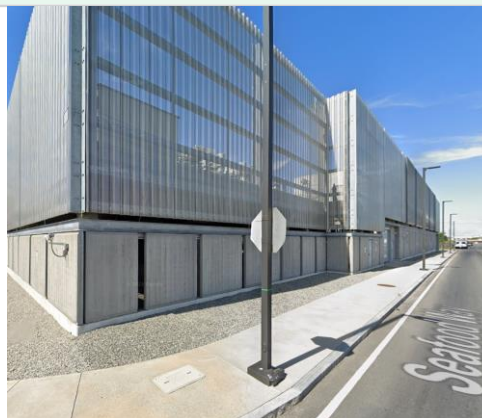
- Pwoksimate Sou-estasyon Hyde Park la (sib 0.5 miles)
- Pwoksimate Rezo distribisyon elektrik la (kab anba tè yo)
- Zòn Pasèl teren an ak Tit pwopriyete a
- Izaj teren aktyèl
- Topografi sit la ak ekstansyon limit pyebwa yo



# Analiz detaye: Nouvo sou-estasyon an

## Poukisa

Rejyon Metwopolitèn Boston an konfwonte ak gwo ogmantasyon nan demand eketrisite poutèt devlopman ekonomik ki rapid, elektrifikasyon k ap ogmante nan transpò ak bilding, epi nesosite pou dekarbonization.



## Kilè\*

Mas 2024: Finalize chwa sit la

Mas 2024 - Mas 2025: Analiz woutaj kab transmisyon yo (kijan pou konekte nouvo sou-estasyon an ak griy elektrik ki la deja a)

Kòmansman 2025: soumèt pwopozisyon an opre otorite reglemantè enèji yo

Kòmansman 2026: antisipe yon desizyon nan men otorite règlemantè yo anviwon ennan apre soumisyon aplikasyon an

2028 - 2031: Konstriksyon sou-estasyon ak kab transmisyon yo

Kòmansman 2031: dat antre an sèvis yo prevwa pou sou-estasyon an

\*Kwonoloji ki pwopoze a depande apwobasyon pwojè a

Sou-estasyon	Previzyon elektrik aktyèl	Previzyon elektrik sou 10zan (2032)
	% Kapasite sou-estasyon an	% Kapasite sou-estasyon an
Waterfront	57%	78%
Andrew Sq	94%	111%
West Roxbury	96%	99%
Brighton	53%	96%
Allston	73%	85%
Longwood Medical Area (LMA)	88%	100%
South Boston	53%	54%
<b>Dorchester</b>	<b>96%</b>	<b>103%</b>
<b>Hyde Park</b>	<b>100%</b>	<b>106%</b>
Everett	84%	99%
Chelsea	98%	114%
West End	81%	88%
North End	58%	68%
Downtown	68%	86%
Bay Village	78%	96%
Back Bay	78%	78%
Chinatown	85%	89%

# Analiz detaye: Egzijans pou sit nouvo sou-estasyon an



## Egzijans yo\*

- Siteye toupri sant distribisyon elektrisite a
- Bezwen espas pou ekipman transmisyon an
- Espas pou 36+ kab distribisyon elektrisite
- Plizyè chemen pou kab distribisyon ak transmisyon yo kite sou-estasyon an
- Otorizasyon pou antre oswa retire gwo ekipman
- Pwopriyete a ta dwe klas nan zòn endistriyèl la de preferans
- Tit pwopriyete teren an
- Ekstansyon liy pyebwa yo ak lòt faktè anviwònmanal

\*Lis egzijans sa a pa konplè. Lòt egzijans yo gen ladann men se pa sa sèlman: espesifikasyon jeni sivil, konjesyon sèvis piblik anba tè, elatriye.



**Avantaj ki  
genyen nan  
modènize griy  
la**



# Kijan w ap benefisye

- Plis fyabilite ak rezilyans
- Entegrasyon enèji pwòp
- Reyalize objektif dekarbonizasyon yo
- Enplemantasyon sou yon pi gran echèl pou demand alavni yo
- **Amelyorasyon ki espesifik pou kominote a**



# Men sa nou tande

Men kèk opsyon ki soti nan kominote a  
**Amelyorasyon yo ki espesifik pou kominote a**



Pyebwa ak plante



Atizay piblik



Kontwol wonjè nan sit konstriksyon Eversource  
yo



Amelyorasyon nan kloti sou-estasyon an





# Pwochen etap yo

- Pwochen reyinyon
- Patisipe nan reyinyon kominotè yo
- Lekti ak Pwomnad komèsyal yo



**Mèsi**