

Gwoup Konsiltatif Kominotè

Eversource Energy

Novanm 2023



Ajanda

- Byevni
- Poukisa Nou la
- Règ Gwoup Konsiltatif la
- Tèminoloji
- Kisa Griy la ye?
- Ann Pale De Enèji Pwòp
- Prezantasyon Eversource
- Istwa sou Akonplisman
- Rezilta yo
- Pwochen Etap yo



Byenvni

- Rankontre Moderatè a
- Rankontre Eskrib la
- Rankontre Ekspè nan lamatyè

Poukisa nou la jodi a

Eversource ap travay toulejou pou amelyore sistèm elektrik la pou demare yon tranzisyon enèji pwoòp nan Massachusetts epi asire ke avantaj yo pataje yonf ason ki ekitab. Men nou pa ka fè l pou kont nou. Angajman pati pregnant Eversource la konsantre sou kontak ak tout kominote nou bay sèvis yo dapre bezwen yo, pa dapre ipotèz nou yo.

Kisa n ap eseye reyalize

- Konsyatizasyon kominotè: Pou ou ka rete enfòme sou mizajou enfrastrikti ki anonse yo epi ki pral enpakte kominote w lan.
- Patisipasyon enkliziv: pou tande nouvèl OU—rezidan, pwopriyetè biznis ak lidè kominotè yo—paske vwa w enpòtan pou define lavni enfrastrikti pataje nou an.
- Transparans ak kolaborasyon: Pou kenbe yon dyalòg ouvè pandan tout pwosesis mizajou an, pou asire ke nou abode bezwen ak preyokipasyon kominote a.

Ansanm, ann bati yon lavi enèjetik ki bon pou tout moun.



Rèf Debaz Gwoup Konsiltatif la



- **Opinyon kominote a:** Pale de bezwen chak kominote w yo genyen.
- **Mesaj fidbak:** Di nou sa ki fè sans pou ou ak sa ki pa fè sans.
- **Respè pou opinyon yo:** Pandan n ap diskite kesyon enpòtan sa yo, ann sonje pou n respekte pwendvi lòt moun. Diferan pèspektiv debouche sou solisyon ki pi bon.
- **Pale fò:** Tout pèspektiv yo gen valè. Kèlkeswa si yo pozitif oswa negatif, kòmantè w yo enpòtan pou nou.
- **Anrejistreman:** Pou asire ke nou kapte chak bijou sajès, sesyon jodi a pral anrejistre men tout diskisyon yo pral anonimize.
- **Konbyen tan:** 1.5 èdtan—ann fè yon konte!

Règ debaz Konsèy Konsiltatif la (kontinye)



Gwoup Konsiltatif sa a pral rankontre pandan yon peryòd 5 mwa dapre orè ki annapre a:

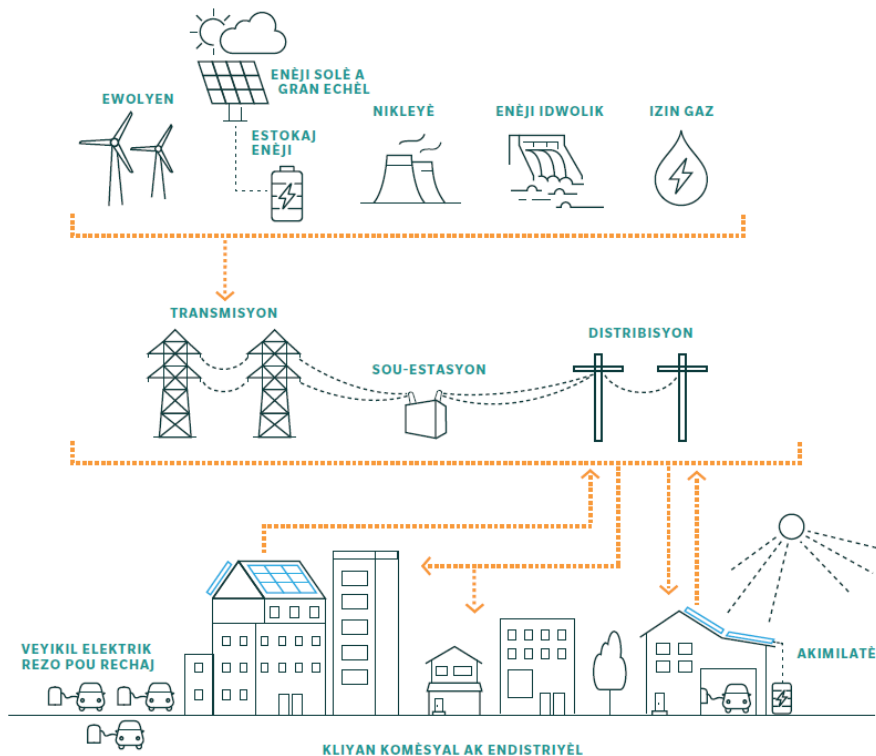
Dat	Sijè	Kijan
Oktòb 2023	Elekrisite 101: Griy la ak Transmisyon	An pèsòn
Novanm 2023	Entwodiksyon nan pwojè a: Bezwen kritik	Vityèl, Zoom
Desanm 2023	Solisyon elektrik pou lavni Boston	Vityèl, Zoom
Janvyè 2024	Pwosesis seleksyon sit yo	Vityèl, Zoom
Fevriye 2024	Seleksyon sit yo ak Akò sou avantaj pou kominote yo	Vityèl, Zoom

Tèminoloji

Aktivite



Terminology



Griy elektrik ("griy la")

Definisyon

Yon griy elektrik se yon rezon entèkonekte pou livrezon elektrisite soti nan pwodiktè yo rive nan konsomatè yo. Dimansyon griy elektrik yo gendwa varye epi yo ka kouvri tout yon peyi oswa yon kontinan.

Gwo jeneratris elektrisite entèkonekte nan griy la pa mwayen kab transmisyon wot tansyon.

Tout kab sa yo, lè yo konekte an rezo youn ak lòt, kreye yon tip sipè-otowout ki pwote elektrisite soti nan santral elektrik yo rive nan sou-estasyon elektrik epi apresya nan sistèm distribisyon lokal yo, ki pou fini elektrifye nan kay ak biznis yo. Konbinezon eleman sa yo se sa nou rele griy elektrik Etazini a.

Terminology



Definisyon

Enèji renouvlab oswa “pwòp” se enèji yo kolekte apatide resous natirèl ki restore rapidman sou Latè konpare ak konbistib fosil yo. Li gen ladann sous tankou limyè Solèy la, van, mouvman dlo ak enèji jeyotèmèl.



Enèji pwòp

Terminology



Sou-estasyon

Definisyon

Yon sou-estasyon se yon pati nan sistèm elektrik la epi se yon pyès ekipman enpòtan pou pote kouran nan kay ak biznis yo. Li jwe yon wol vital nan transmisyon ak distribisyon elektrisite soti nan sous ki pwodui li – tankou fèm eyolyèn oswa solè offshore yo oubyen lòt estasyon ki pwodui elektrisite – bay itilizatè final yo tankou kay ak biznis yo. Li pran elektrisite wot tansyon ki soti nan santral elektrik yo epi redwi tansyon a pou kay ak biznis yo kapab sèvi ak li san danje. Yon sou-estasyon se pa yon santral elektrik epi li pa pwodui emisyon.

Terminology



Transfòmator

Definisyon

Yon transfòmator se yon aparèy elektrik ki kontwole nivo tansyon ki transpòte atravè nenpòt pwen nan yon griy elektrik. Nan yon sistèm distribisyon, transfòmator a bese tansyon an k ap deplase nan kab elektrik yo rive nan yon nivo ki pi adapte pou izaj rezidansyèl ak komèsyal.

Terminology



Definisyon

Tansyon se pwopriyete elektrik ki fè ke yon kouran elektrik sikile. Se yon jeneratris ki pwodui tansyon an. Batri/pil kapab prodwui tansyon yo.

 **Tansyon**

Terminology



Definisyon

Yon kouran elektrik se yon sikilasyon patik ki chaje elektrikman, tankou elektwon oswa ion, ki deplase atravè yon kondiktè elektrik oswa nan lespas.

Terminology



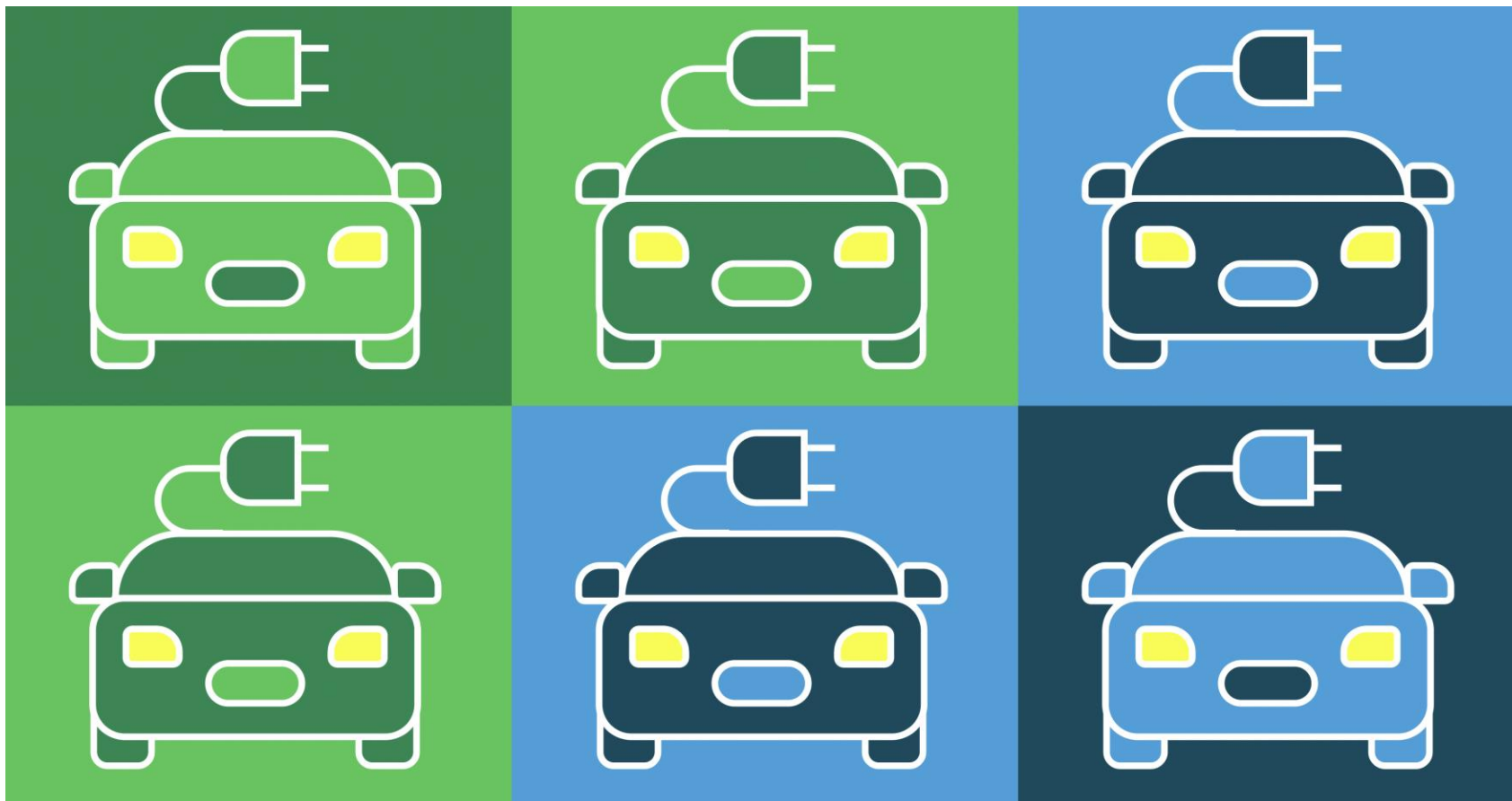
Definisyon

Estokaj pil se yon teknoloji ki pèmèt santral elektrik yo estoke enèji pou yo ka itilize l yon lòt lè. Yon sistèm estokaj enèji nan batri/pil (BESS) chaje (oswa kolekte enèji) nan griy la oswa apatide sous enèji adistans, tankou fèm ewolyèn oswa solè epi apres a li libere enèji sa a pou bay elektrisite, lè yo bezwen li.



**Sistèm estokaj
enèji nan batri/pil**

What is the Grid/Transmission?



Griy elektrisite
a se rezo
entèkonekte ki
livre elektrisite
soti kote yo
pwodui l rive
nan kote yo
konsome l.

Poukisa enfrastrikti sa a enpòtan?



Enfraskrikti elektrik Eversource la sèvi kòm kolòn vètebral la pou livre elektrisite ki fyab toupatou nan New England.

Investisman nan griy elektrisite a te gen twa (3) avantaj:

- **Fyabilite**: Kapasite pou reponn ak **demand** kouran an epi egzijans nan sektè enèjetik la pou kliyan yo tout tan.
- **Rezilyans**: Kapasite pou ranfòse griy elektrik la pou anpeche domaj lè gen move tan ekstrèm ak lòt dezas toujou.
- **Enèji pwòp**: Konekte nan griy la ak yon kantite resous pwòp ki ogmante san rete epi asire ke griy la pare pou reponn ak ogmantasyon demand pou kouran an.

Let's Talk About Clean Energy

Enèji ke renouvlab oswa enèji “pwòp” se enèji yo kolekte apatide resous natirèl ki ranplase pi rapidman sou Latè konpare ak kabiran fosil yo. Sa gen ladann sous tankou limyè Solèy la, van, mouvman dlo ak enèji jeyotèmèl.

Nouvo enfrastrikti elektrik pral nesesè nan ane k ap vini yo pou founi epi aktive enèji ki pwòp ak fyab nan kay ak biznis moun yo.

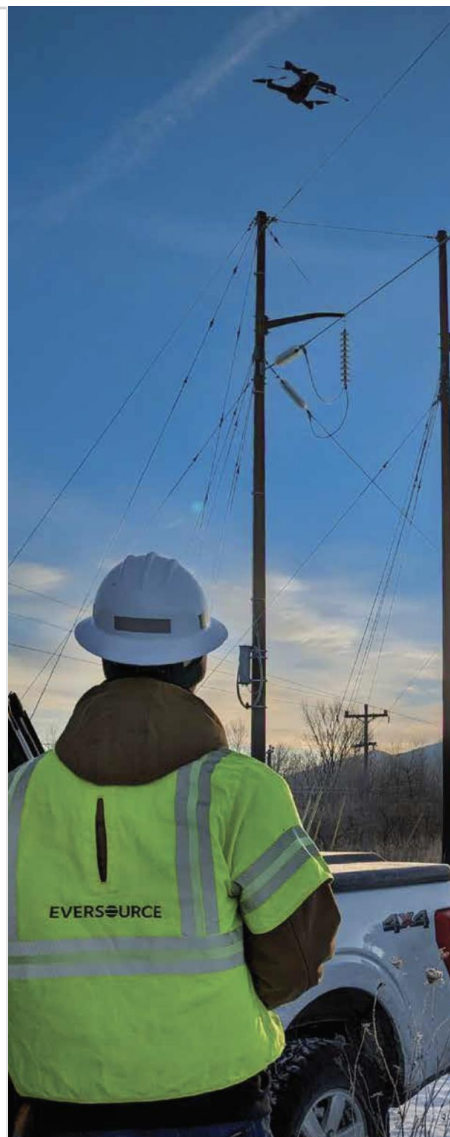
Avantaj yo gen ladann:

- Fyabilite ak rezilyans
- Amelyorasyon sante piblik
- Plis djòb ak lòt avantaj ekonomik
- Atenye chanjman klimatik la



Meet Eversource

Eversource Energy se pi gwo konpayi livrezon elektrisite New England ki gen 4 milyon kliyan nan 525 kominote nan Connecticut, Massachusetts ak New Hampshire. Eversource vle atenn netralite kabòn an 2030 pou pli ta. Anplisde pwòp jefò l ap fè pou redwi emisyon li yo, Eversource rete konsantre pou sipòte Eta sa yo akonpli objektif klimatik yo lè yo sèvi tankou yon katalis pou enèji pwòp nan Nòdès la..



Clean Energy Strategy

Estrateji Enèji Pwòp Eversource la gen twa (3) aspè: prepare griy elektrik la pou lavni, sipòte devlopman opsyon enèji pwòp yo epi dekarbonize pwòp operasyon li yo.

Prepare Griy la pou lavni

- Konekte plis nouvo sous enèji pwòp
- Adapte pou fli kouran k ap evolye
- Reponn ak ogmantasyon demann la poutèt elektrifikasyon
- Ranfòse rezilyans ak fyabilite

Sipòte devlopman opsyon enèji pwòp yo

- Solè
- Van offshore
- Estokaj batri/pil
- Efikasite enèjetik
- Enfrastrikti veyikil elektrik
- Pilòt jeyotèmatal ki konekte an rezo ak dekarbonizasyon gaz natirèl

Dekarbonize Operasyon nou yo

- Objektif ki bay egzanp pou tout sektè aktivite a pou reyalize netralite kabòn an 2030 oplita



Avantaj pou Kominote yo

Benefits of Upgrading the System

- Mwens pànn kouran
- Ekipman ki pi efikas
- Ogmantasyon fyabilite griy la
- Rezilyans klimatik
- Sekirite, anpremye ak tout tan
- Bati yon sistèm pou sèvi yon chaj elektrik modèn
- Devlopman ekonomik
- Otonomize MA pou reyalize objektif enèji pwòp li yo
- Pèmèt yon tranzisyon ki jis ak ekita pou yon lavni enèjetik ki pi pwòp pou tout moun



Andrew Square

Eversource te oblije retire pyebwa sou pwopriyete li nan kwen Ellery ak Boston Streets pou prepare sit la pou mizajou nan Sou-estasyon Andrew Square la. Rezidan yo te mande pou yo ajoute kamera sekirite nan zòn la. Eversource te travay ak Depatman Polis Boston an ak asosyasyon sivik la pou travay sou pwojè a.



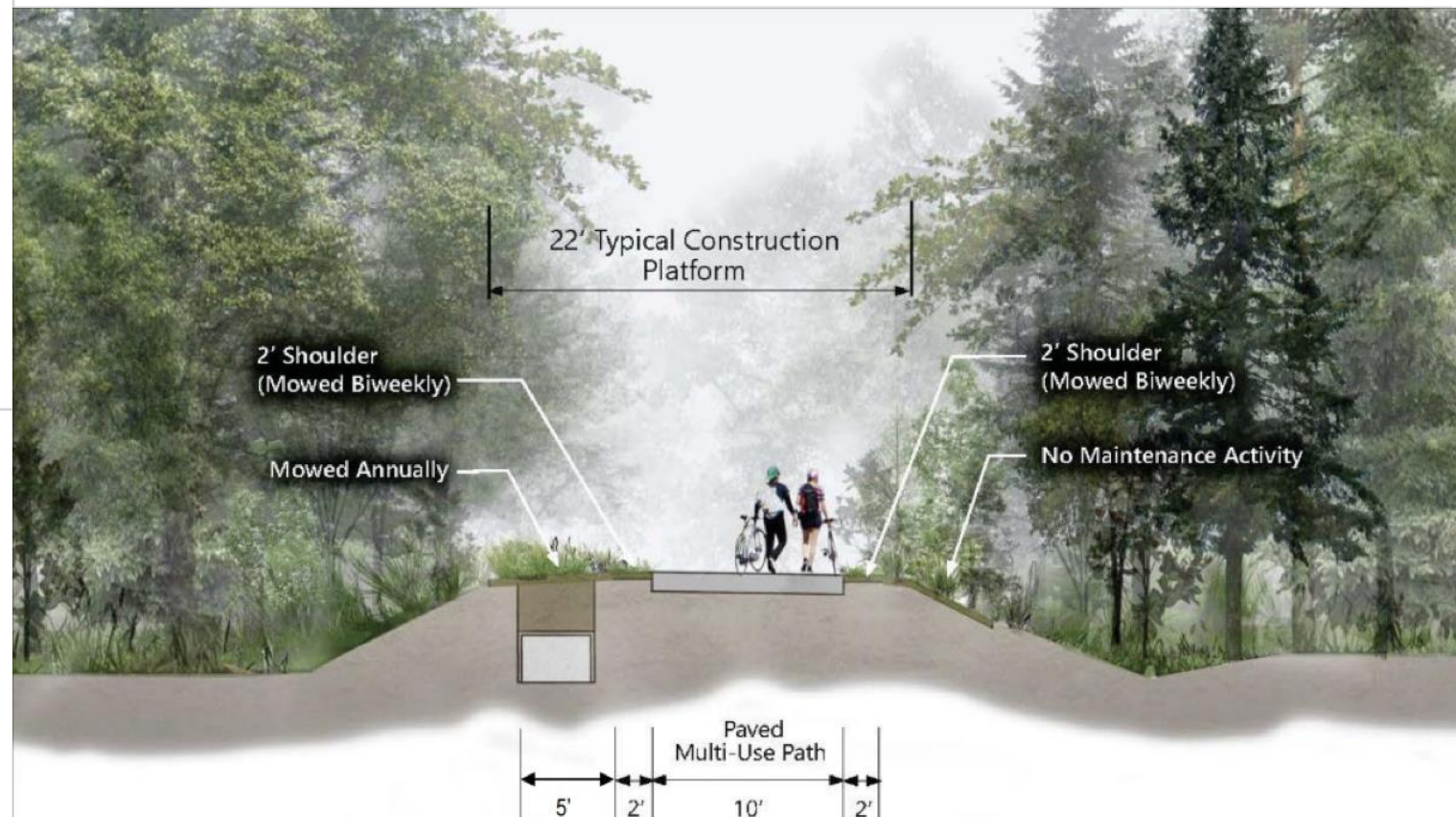
Boston Harborwalk Connector

Nan kad Pwojè Aktyalizasyon Sou-estasyon K-Street la, Eversource te travay ant de (2) pati dekonekte nan Boston Harborwalk la. Pou amelyore zòn la apre travo yo te fini, Eversource te konekte I-Street Harborwalk la ak Summer Street epi li te ajoute landscaping, ekleraj, pano siy ak ban.



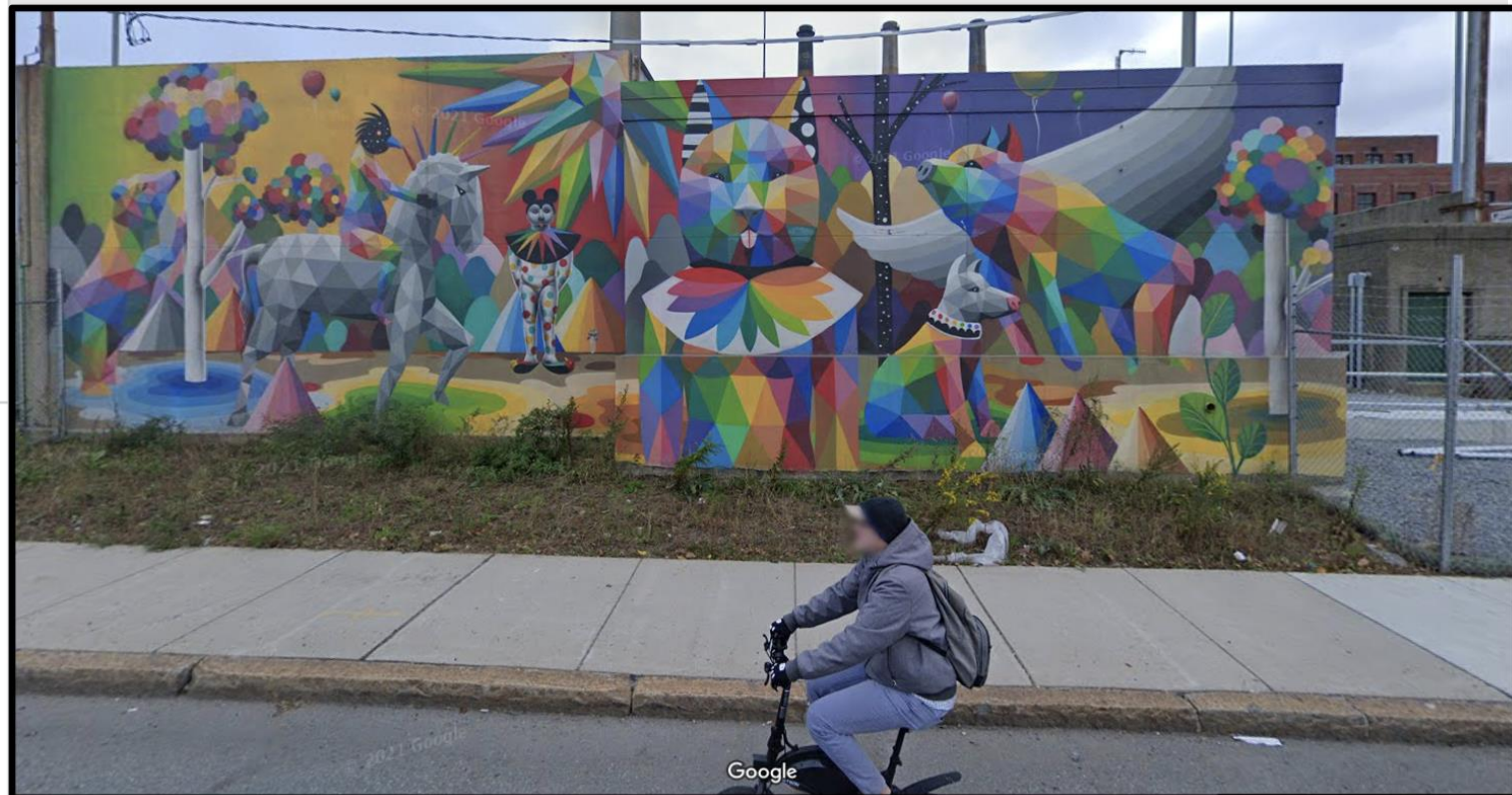
Chemendfè Tren Sudbury a

Eversource ap enstale yon kab transmisyon anba tè atravè yon koridò chemendfè MBTA ki pa aktif. Yo pral kite yon baz gravye anlè pou Depatman Pwoteksyon ak Divètisman (Department of Conservation and Recreation) pou yo pave epi antretni pis bisiklèt fiti sa a pou kominote a.



Mystic Station

Eversource ap travay ak katye yo epi ak òganizasyon kominotè yo pou fè plis pase restorasyon abityèl apre konstriksyon a pou kite zòn nan pi byen jan li te jwenn li. Sa souvan ka gen ladann enstalasyon atistik kominote a chwazi limenm!





Mèsi