

Gwoup Konsiltatif Kominotè

Eversource Energy



Janvye 2024



Ajanda

Dyapozitif 3	Byenveni
Dyapozitif 4	Rezime
Dyapozitif 7	Enfrastrikti Elektrik La Pwosedir pou Seleksyon Anplasan
Dyapozitif 9	Evalyasyon Anplasan BESS
Dyapozitif 12	Evalyasyon Anplasan Soustasyon
Dyapozitif 21	Pwochen Etap yo



Byenveni

- Rankontre Moderatè a
- Rankontre moun k ap pran nòt la
- Rankontre Ekspè nan Matyè a

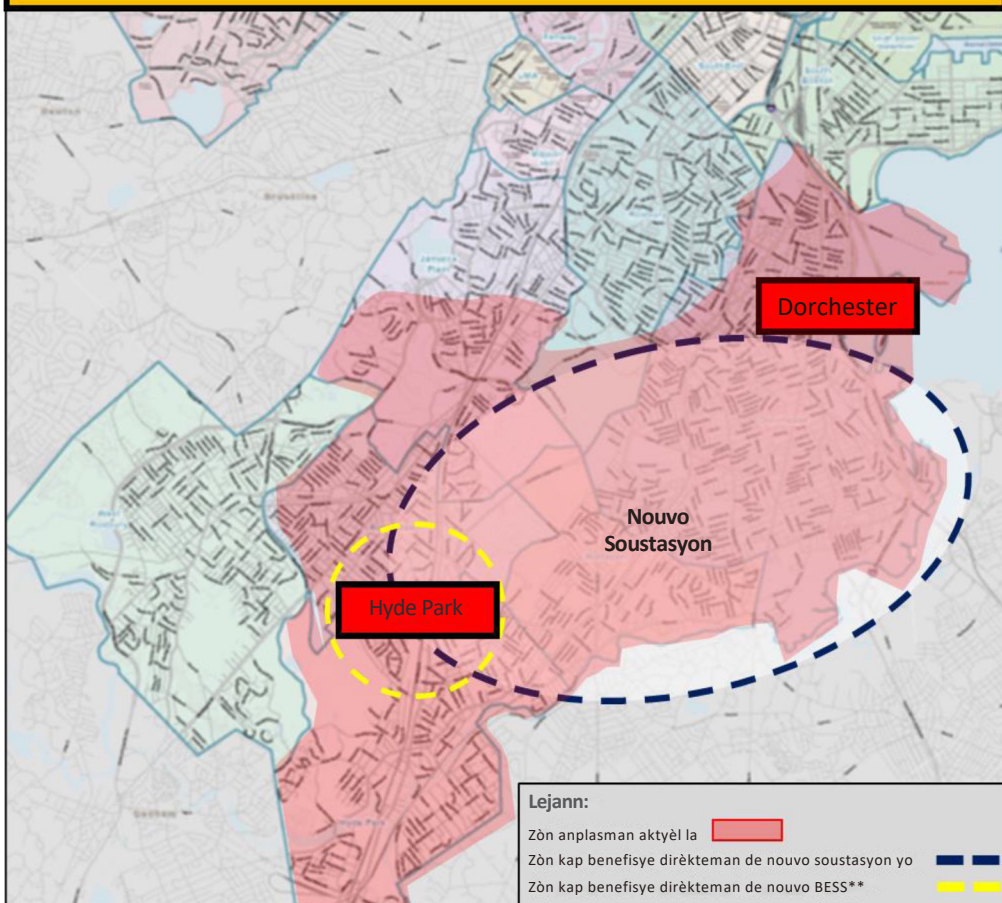
Règ Debaz Gwoup Konsiltatif yo



- **Fidbak kominote a:** Pataje bezwen inik Kominote nou yo
- **Mesaj sou Fidbak:** Di nou sa ki fè sans ak sa ki pa fè sans:
- **Respè pou Opinyon yo:** Pandan n ap diskite sou pwoblèm kritik sa yo, ann sonje pou nou respekte pwennvi lòt. Divèsite nan pèspektiv yo mennen nan pi bon solisyon.
- **Eksprime Tèt Ou:** Tout pèspektiv yo gen anpil valè. Kit pozitif oswa negatif, kòmantè ou yo enpòtan pou nou.
- **Anrejistreman:** Pou asire ke tout konsèy ki gen anpil valè yo pran an kont, nou pral anrejistre sesyon jodiya, men tout diskisyon yo pral rete anonim.
- **Dire:** 1.5 èdtan—an nou fè li konte!

Katye Hyde Park/Roslindale/Mattapan bezwen nouvo enfrastrikti elektrik

Nouvo Enfrastrikti ak Zòn Ki Pral Benefisye*



*Ilustrasyon sèlman, pa agrandi

** Sistèm Depo Enèji ak Batri

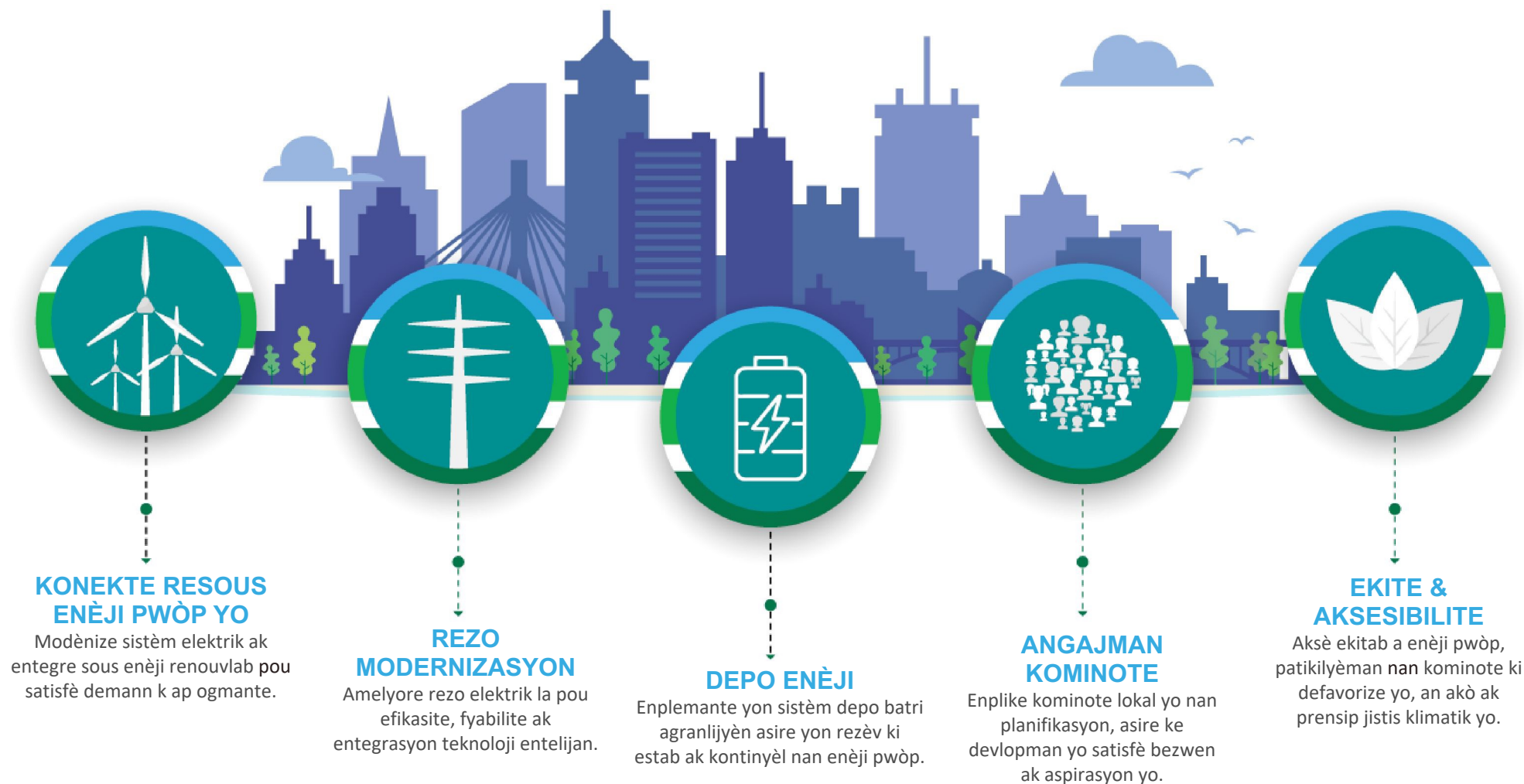
1 Etap 1: Sistèm Depo Enèji ak Batri (BESS)

2 Etap 2: Nouvo soustasyon nan zòn Hyde Park/
Dorchester/ Mattapan

3 Etap 3: Liy transmission adisyonèl anba tè ki gen
pi gwo kapasite

Pou satisfè demann elektrisite nan zòn sa a epi satisfè objektif enèji pwòp ak dekarbonizasyon Boston yo, yo pral bezwen 2>plis enfrastrikti elektrisite nan ane k ap vini yo.

Kisa sa pral pran pou reyalize yon avni baze sou enèji pwòp?



Pwosesis Seleksyon Anplasan Enfrastrikti Elèktrik



Pwosesis Seleksyon Anplasan Eversource

Chwazi yon anplasan pou yon nouvo enfastrikti elektrisite enplike pou angaje w ak kominote yo ak...



Evalyasyon Anplasma BESS



Evalyasyon Anplasan Matrix BESS

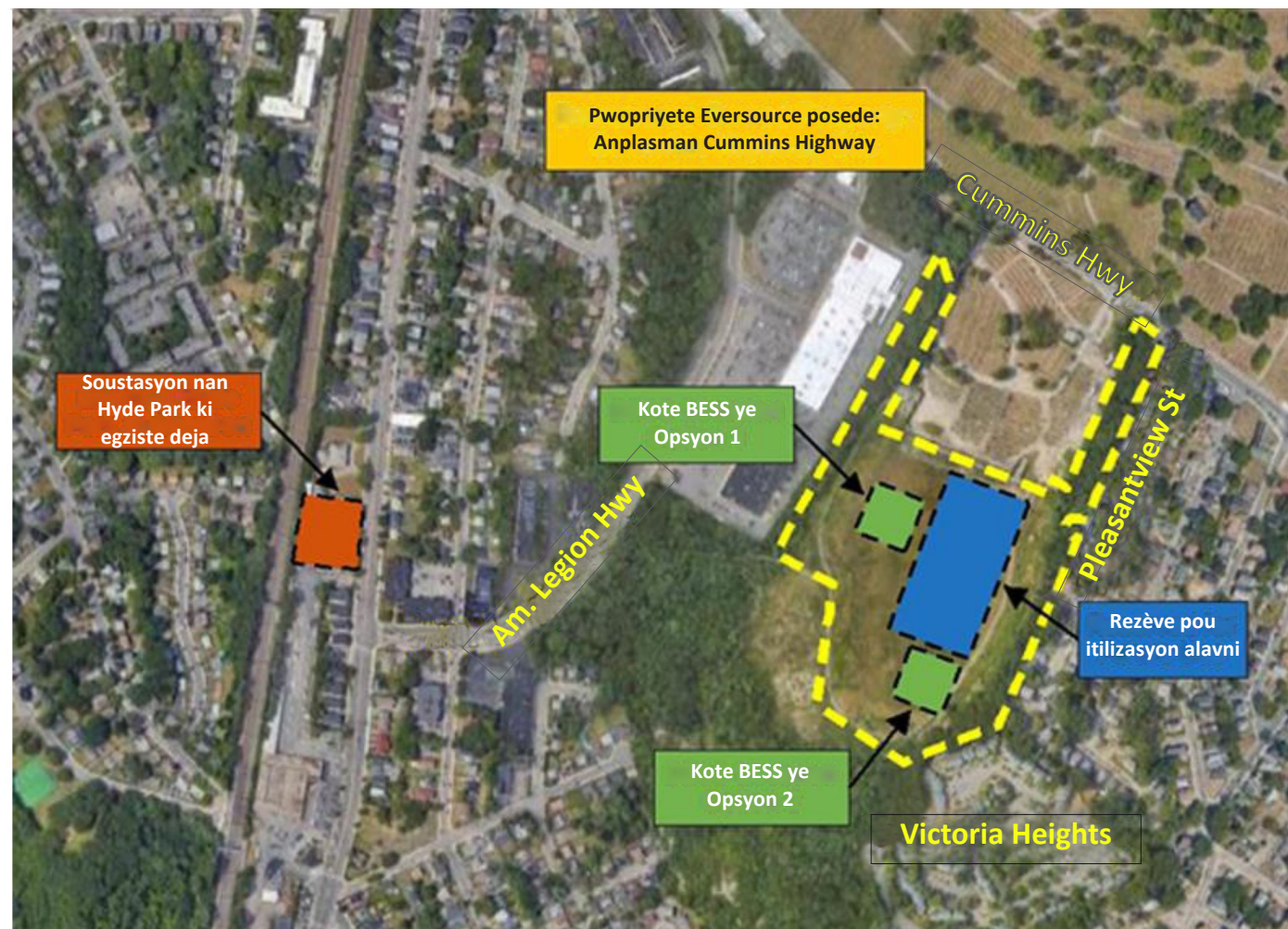
Kategori	Kritè pou Evalyasyon Sit	Cummins Hwy 427	Hyde Park, MA 785	Mattapan anplasan 1	Hyde Park, anplasan 1	Mattapan anplasan 2	Hyde Park, anplasan 2	Rosindale anplasan 1	Rosindale anplasan 2	Rosindale anplasan 3
Sistèm distribisyon	Apeprè 1/2 mil de Hyde Park SS	●	●	●	●	●	●	●	●	●
	Aksè Dirèk a Sistèm Distribisyon an	●	●	●	●	●	●	●	●	●
Dispozisyon anplasan an	Gwosè ak fòm apwopriye	●	●	●	●	●	●	●	●	●
Teren	Pwopriyete / Egzije akizisyon pwopriyete a oswa dwa yo	●	●	●	●	●	●	●	●	●
	Zònay Sou-distri	●	●	●	●	●	●	●	●	●
	Itilizasyon aktyèl teren a	●	●	●	●	●	●	●	●	●
	Pwopriyete Istorik/Kadas	●	●	●	●	●	●	●	●	●
	Konsepsyon Espas Ouvè a	●	●	●	●	●	●	●	●	●
Antouraj	Deskripsyon nan zòn ki antoure la, ki gen ladan pwoksimite ak lokal leta yo (lekòl, teren rekreyasyon, pepinyè, elatriye)	●	●	●	●	●	●	●	●	●
	Estansyon, distans ak rezidan ki pi pre a, efè sou sante ak sekirite piblik, objeksyon evantyèl pou bri, elatriye.	●	●	●	●	●	●	●	●	●
	Kominote Jistis anviwònmanal	●	●	●	●	●	●	●	●	●
Anvinwonman	Retire pyebwa obligatwa	●	●	●	●	●	●	●	●	●
	Marekaj, basin vènal, rivyè ak zòn inondasyon	●	●	●	●	●	●	●	●	●
	Bèt sovaj ak abita (pa egzanzp, espès ki ra, ki menase, ki an danje, abita priyorite)	●	●	●	●	●	●	●	●	●
	Pwoksimite ak rezèvwa dlo piblik ak zòn akifè yo	●	●	●	●	●	●	●	●	●
Konparezon klasman kimilatif ant anplasan yo		●	●	●	●	●	●	●	●	●

*Matrix evalyasyon konplè redwi a kat tèmik pou pou fasilite vizyalizasyon

Cummins Highway: Sistèm Depo Enèji ak Batri



1. Kabinè pou Batri
2. Sistèm Konvèsyon Enèji
3. Transfòmatorè



Reyalizasyon atistik. Opsyon BESS yo apeprè a echèl: 170'170'.

Evalyasyon Anplasan Soustasyon

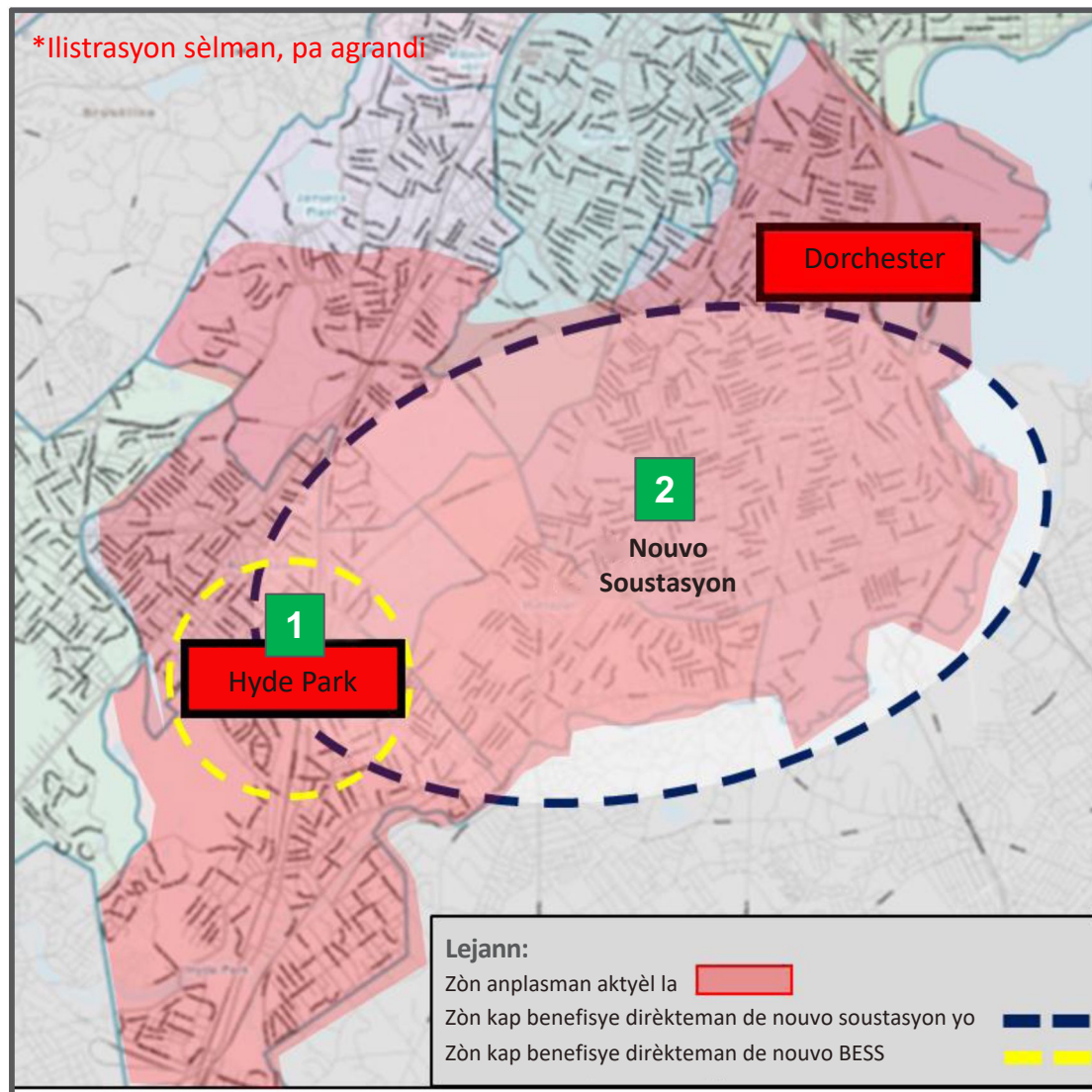


Evalyasyon Anplasan Matrix BESS

Kategori	Kritè pou Evalyasyon Sit	Cummins Hwy Hyde Park	161'-191' New England Ave, Mattapan	Dorchester anplasan 1	Jamaica Plain anplasan 1	Dorchester anplasan 2	Dorchester anplasan 3	Jamaica Plain Anplasan 2	Roxbury anplasan 1	Roslindale anplasan 1	Jamaica Plain anplasan 3
Orè	Respekte delè pwojè a	●	●	●	●	●	●	●	●	●	●
Teren	Kapasite pou jwenn yon pasèl tè	●	●	●	●	●	●	●	●	●	●
	Pri akizisyon pou anplasan an	●	●	●	●	●	●	●	●	●	●
	Reklamasyon yon pwopriyete (dwa, lisans, batiman oswa lòt estrikti atifisyèl, elatriye)	●	●	●	●	●	●	●	●	●	●
	Zònay	●	●	●	●	●	●	●	●	●	●
Antouraj	Deskripsyon nan zòn ki antoure la, ki gen ladan pwoksimite a reseptè sansib yo (lekòl, lakou rekreyasyon, pepinyè, elatriye)	●	●	●	●	●	●	●	●	●	●
	Estasyon, distans ak rezidan ki pi pre a, efè sou sante ak sekirite piblik, objeksyon evantyèl pou bri	●	●	●	●	●	●	●	●	●	●
Anvinwonman	Bèt sovaj ak abita (pa egzanzp, espès ki ra, ki menase, ki an danje, abita priyorite)	●	●	●	●	●	●	●	●	●	●
	Marekaj, basin vènal, rivyè ak zòn inondasyon	●	●	●	●	●	●	●	●	●	●
	Pwoksimite ak rezèvwa dlo piblik ak zòn akifè yo	●	●	●	●	●	●	●	●	●	●
	Ansyen itilizasyon teren an ak kontaminasyon evantyèl	●	●	●	●	●	●	●	●	●	●
	Konplikasyon pou jwenn pèmi ak pèmi ki nesèsè yo	●	●	●	●	●	●	●	●	●	●
Sistèm distribisyon	Pwoksimite ak zòn distribisyon rezo elektrisite ak liy distribisyon ki egziste deja	●	●	●	●	●	●	●	●	●	●
	Longè nouvo liy distribisyon yo ak nouvo ekipman pou fè entèkoneksyon yo	●	●	●	●	●	●	●	●	●	●
Konstriksyon	Dire an ane	●	●	●	●	●	●	●	●	●	●
Dispozisyon anplasan an	Gwosè ak fòm apwopriye	●	●	●	●	●	●	●	●	●	●
	Aksesiblite	●	●	●	●	●	●	●	●	●	●
Sistèm Transmission	Pwoksimite ak sikui transmisyon elektrik transmisyon ki egziste deja	●	●	●	●	●	●	●	●	●	●
	Longè nouvo liy transmission yo ak nouvo ekipman pou fè entèkoneksyon yo	●	●	●	●	●	●	●	●	●	●
	Pwen pasaj a wot tansyon ki evantyèlman sòti nan estasyon yo atravè yon T-line (liy T), si sa posib anba tè oswa anlè (liy tren, gwo twou egou, tiyo vapè, elatriye)	●	●	●	●	●	●	●	●	●	●
	Konjesyon nan sèvis piblik ki ki evantyèlman sòti nan estasyon an atravè yon T-line (liy T) anba tè.	●	●	●	●	●	●	●	●	●	●
	Kapasite pou aksepte nouvo chaj yo pwopoze (kapasite T-line (liy T) ak flo enèji a)	●	●	●	●	●	●	●	●	●	●
Konparezon klasman kimilatif ant anplasan yo		●	●	●	●	●	●	●	●	●	●

*Matrix evalyasyon konplè redwi a kat tèmik pou pou fasilite vizyalizasyon

2 Lokal ki fezab pou yon nouvo estasyon: Cummins Highway, New England Avenue



**Plan anplasan sa yo se reyalizasyon*

Anplasan Cummins Highway

- 18 karo
- Ansyen estasyon dechaj, kounye a ke Eversource posede.
- Depatman Travo Piblik Vil Boston ap planifye yon pwochen pwojè rekonstriksyon Cummins Highway, ki ta ka pèmèt plis fouyman nan lari a, si kalandriye a pèmèt sa.
- Pa gen abita priyorite, marekaj oswa rezèv dlo nan zòn nan.
- pa gen anpil pyebwa.
- Gwosè pwopriyete a pèmèt li akomode toude BESS la ak pwochen soustasyon an.
- Li antoure pa yon simityè, yon sant komèsyal ak yon zòn rezidansyèl, ak sèlman yon ti zòn ki deziyen pou pwoteksyon anviwònmantal.
- Sitiye pi lwen sant distribisyon kouran an, li ta bezwen plis konstriksyon pi pre lari a.
- Zònay aktyèl pou soustasyon a mande pou yon pèmi itilizasyon kondisyonèl nan men ZBA.



New England Ave

- 0,9 karo
- Autobody / vant machin izaje, kounye a posede pa Eversource
- Li akote MBTA Commuter Rail pa dèyè ak yon pwopriyete vid ± 0.3 karo ke Eversource posede sou lòtbò lari a.
- Sit la deja devlope pou itilizasyon endistriyèl mwayen. Redevlopman anplasman an pou yon soustation ta ka yon opòtinite pou fè amelyorasyon estetik.
- Kontrent anviwònmantal yo minim, byenke tès anviwònmantal anplis obligatwa.
- pa gen anpil pyebwa nan anplasman an.
- Sitiye nan mitan sant distribisyon kouran Hyde Park ak Dorchester, bezwen mwens fouyman nan lari.
- Antoure pa yon katye rezidansyèl dans nan yon ri ki trè etwat.
- Modifikasyon zònay obligatwa.



Egzanp Soustasyon nan Boston



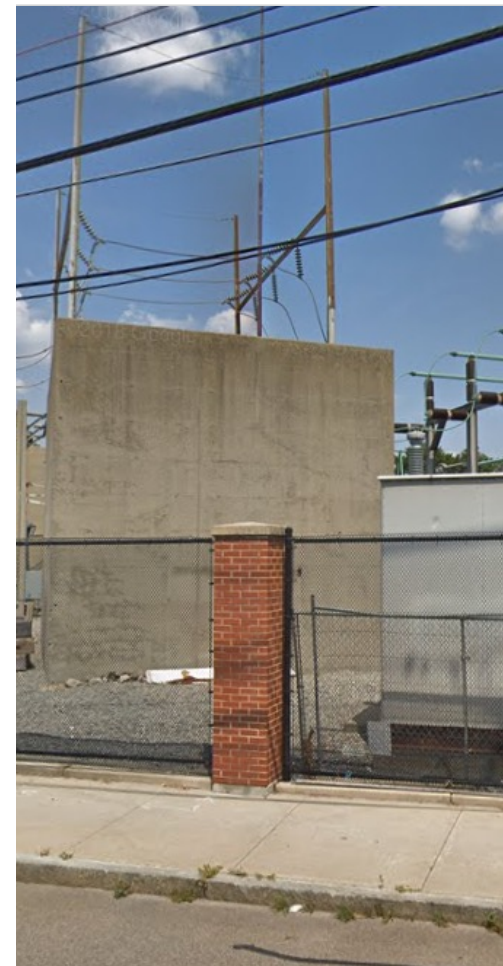
**CHARLES ST. S,
BAY VILLAGE**



**COLBURN ST.,
JAMAICA PLAIN**



**SEAFOOD WAY,
SOUTH BOSTON**



**LINCOLN ST.,
ALLSTON**

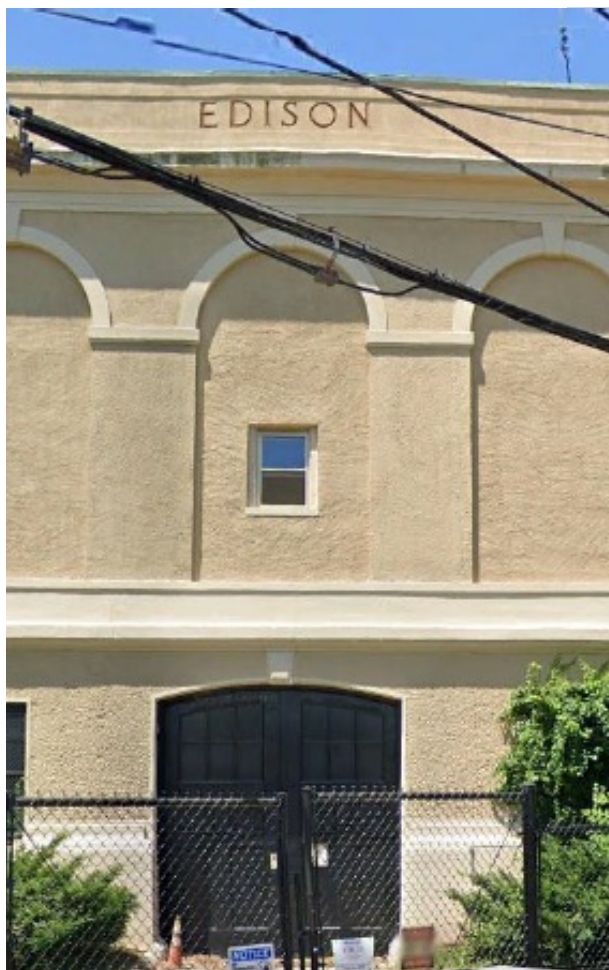


**ELLERY ST.,
SOUTH BOSTON**

Egzanp Soustasyon nan Boston



HIGH ST.,
NORTH END



SOUTH ST.,
ROSINDALE



KINGSTON ST.,
ANBA LAVIL



CHATHAM ST.,
NORTH END



Diskisyon

Detèmine Avantaj pou Kominote yo

Yon Akò Avantaj Kominotè se yon patenarya ant Eversource ak kominote nou sèvi yo. Nou travay ak òganizasyon kominotè yo ansanm ak minisipalite yo pou detèmine yon apwòch ki ekitab e ki konsistan ki satisfè egzijans regilasyon epi ki pran an konsiderasyon karakteristik inik chak katye.

Angajman Eversource:

- Lèt entansyon pandan faz planifikasyon pou konsolide patenarya a
- Angajman pou ofri yon montan fiks pou avantaj tanjib nan kominote yo pou katye k ap patisipe yo.
- Dyalòg kontinyèl pandan faz konsepsyon ak konstriksyon pwojè a pou finalize avantaj pou kominote a.



Revizyon

- 1 Aprann sou Pwosesis Seleksyon Anplasan Eversource
- 2 Diskisyon sou yon anplasan nan Cummins Hwy pou BESS
- 3 Diskisyon pou yon anplasan pou Soustasyon aNN





Pwochen Etap yo

- Pwochen Reyinyon
- Patisipe nan reyinyon meri yo



Mèsi