

Grupų Konsultivų Komunitariu

Eversource Energy



Nuvenbru di 2023



Ajenda

- Slide 3** Benvindu
- Slide 5** Rekapitulason
- Slide 7** Evoluson di Infrastrutura Eléktriku
- Slide 10** Ta poi eletrisidadi na futuru di Boston
- Slide 16** Benefísius di Modernizason di Redi
- Slide 18** Prósimus Pasu



Benvindu

- Konxe moderador
- Konxe Tomador di Notas
- Konxe Perito na Asuntu

Regras Bazi di Grupu Konsultivu

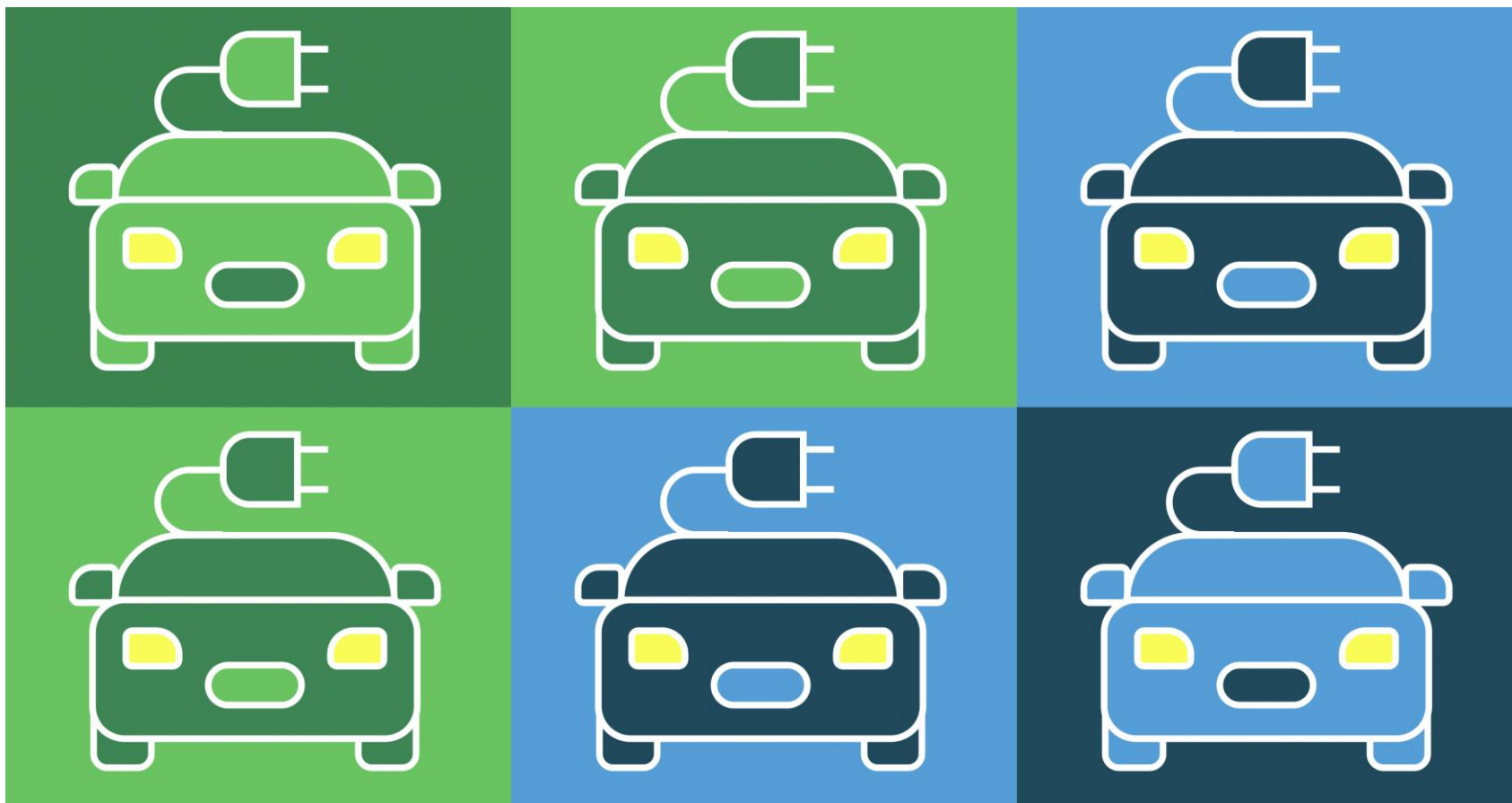


- **Kontribuisons ki komunidadadi** Partilha nesesidadis úniku di bus komunidadis.
- **Feedback di Mensajens:** Fla-nu kuzé ki ta da.
- **Respeitu pa Opinions:** Konformi nu ta konversa sobri kes problemas krítiku, nu lembra di respeita pontu di vista di kada un. Perspetivas diferenti ta leva a solusons midjor.
- **Fla-nu bu opinion:** Tudu perspetivas ten valor. Si puzitivu ou negativu, bus komentárius é inportanti pa nos.
- **Gravason:** Pa garanti pa nu ta kaptura kada sabeduria, kel seson di oji ta ser gravadu, ma tudu debates ta ser anonimatizadu.
- **Tenpu:** 1.5 óras —nu fazel konta!

Rekapitulason

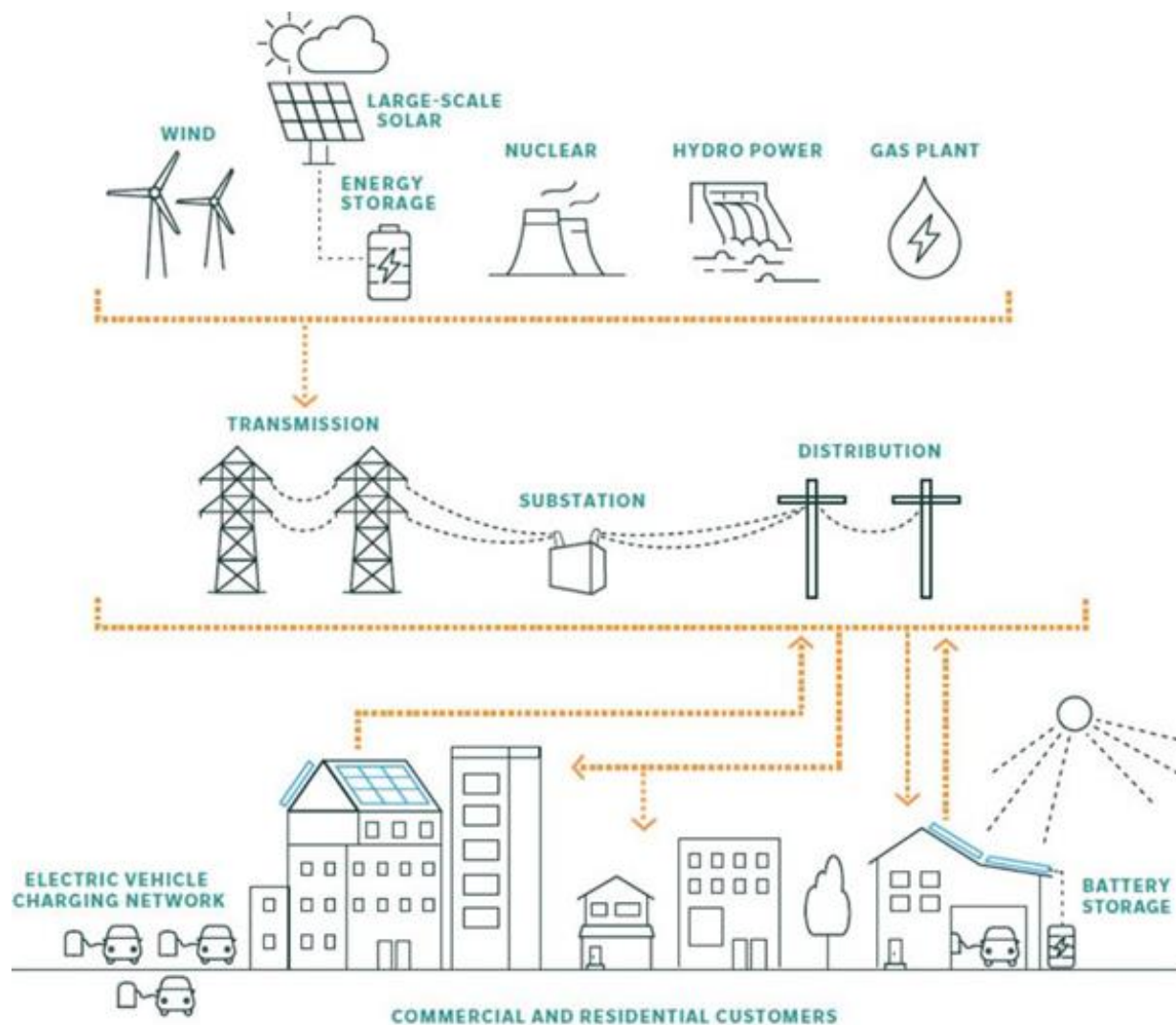


Kuzé ké redi/transmison?



Redi di eletrisidadi
é redi interkonektadu
ki ta da eltrisidadi di
undi ki el ta jeradu pa
undi ki el ta konsumi.

Triu di redi di eletrisidadi :Jerason, Transmison y Distribuison



Ten três elementu
prinsipal
di redi elétriku:
jerason, **trasmison** y
distribuison.

Kada un di kes pesa li
é mestedu pa faze un
redi elétriku
funsonal y ku uzu
di eletrisidadi ki sta
aumenta, nu meste
más di el, gósi.



Planu pa Infrastrutura elétriku

Revizion di Sistema di Planifikason



Pa determina atualizason, sistema di planifikason ta kria modelus kompleksu ki ta inklui



Konfiansa di Sistema Eléktriku



Kumplimentu regulamentar



Mudansa klimátika y Politikas Ambiental



Rekuperason di sentral di energia y integrason di eletrisidadi linpu



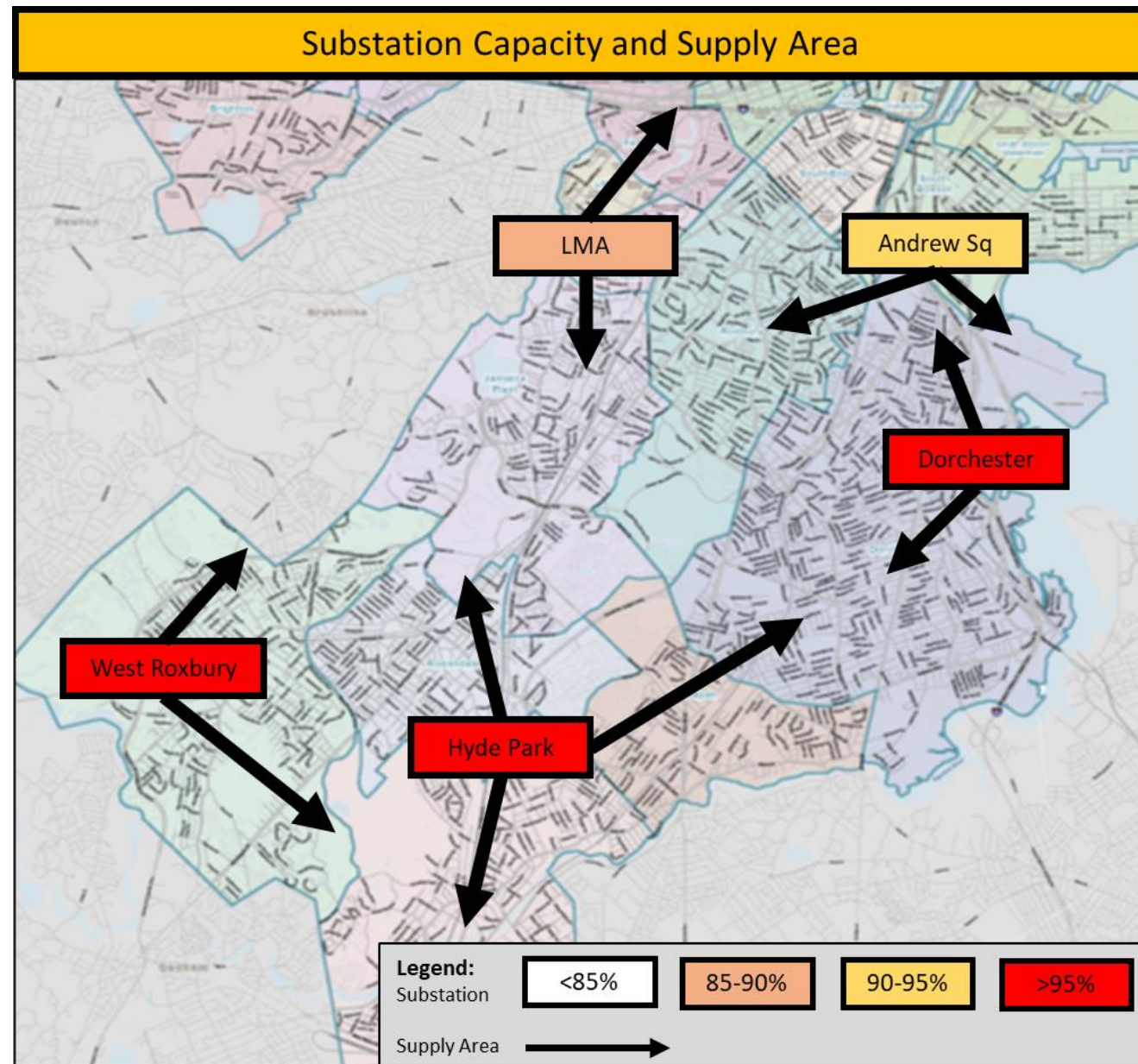
Midjór kapasidadi di eletrisidadi efisienti



Kresimentu finanseru y nobu dezenvolvimentu

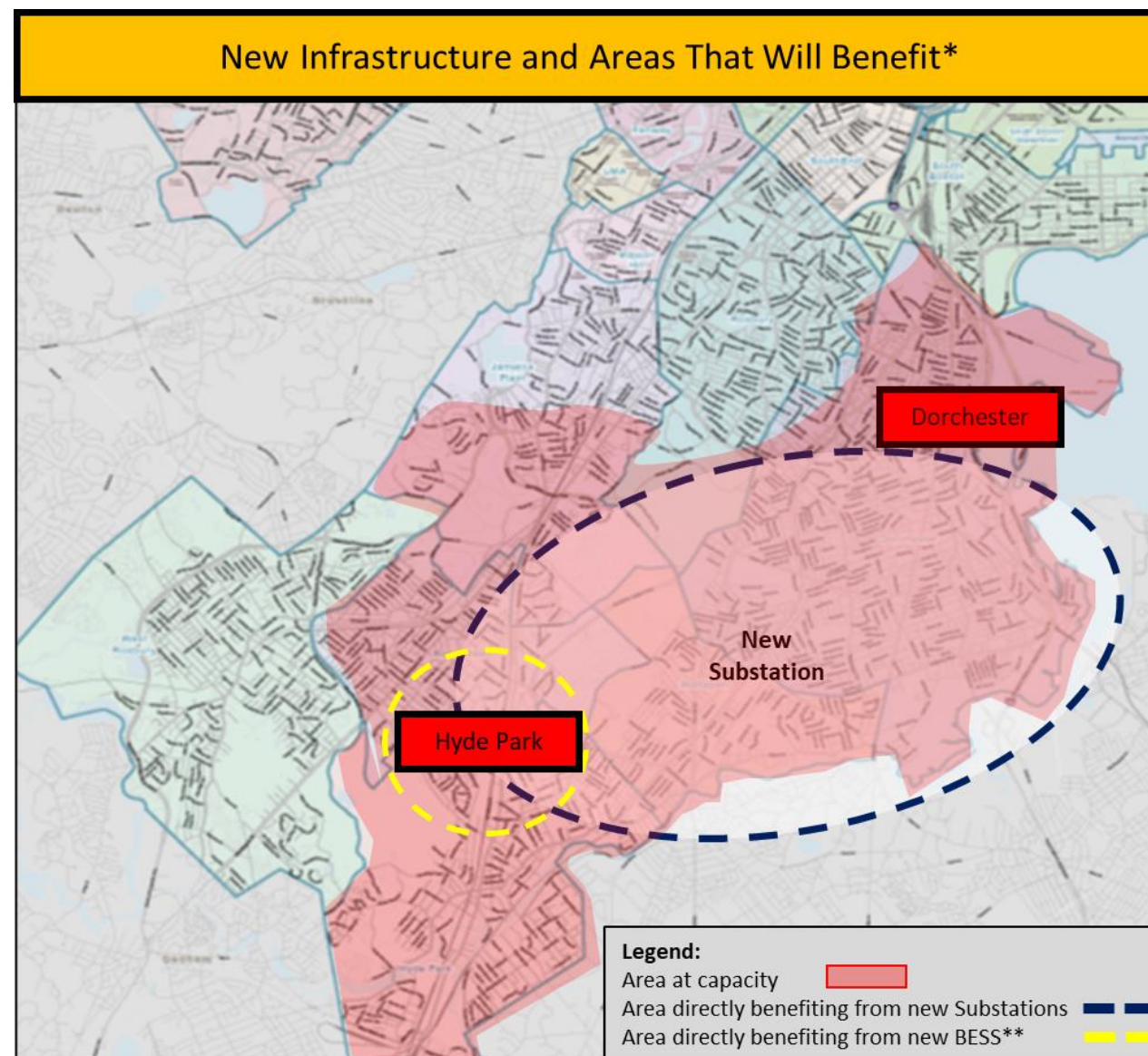
Infrastrutura eléktriku na Boston

- Sidadi di Boston gosi li ta abastesidu pa 17 substason
- 5 é mostradu ali, djuntu ku areas nu jeral ki es ta sirvi.



Novu Infrastrutura mestedu

Mas infraestruturata ben ser mestedu na anus ki ta ben pa satisfazi demanda elétriku kresenti di Boston, y ses objetivus di eletrisidadi linpu y di deskarbonizason



*So pa título ilustrativu, nãu pa skala
Armazenamentu di enerjia pur bateria

** Sistema di



Ta poi eletrisidadi na futuru di Boston

Inisiativa di Fornesimentu pa Hyde-Park y Dorchester

1 Pasu 1:

Sistema di Armazenamentu di enerjia pur bateria (BESS) pa atende ku preokupason di kapasidadi imediatu

2 Pasu 2:

Novu substason na area di Hyde Park/Dorchester/Mattapan

3 Pasu 3:

Kapasidadi adisional, linhas di trasmison subterániu



Aprofundamentu: Sistema di Armazenamentu di enerjia pur bateria

Pamodi

Sistema di Armazenamentu di enerjia pur bateria di (BESS) ta djuda da aliviu pa tenson na substason di zona ki dja sta, ta reduzi ses karga elétriku duranti períodos pikenu di demanda elétriku.

KANDU*

2025 – 2026: Ta ser aprosimadamenti 1 anu pa dkiri material pa konstrui BESS

2026 – 2027: Ta ser aprosimadamenti mas 1 anu pa konstrui BESS

Na fin di 2027: Estimadu na data di servisu pa BESS

Rekizitus

- Proximidadis di Substason di Hyde Park (alvu 0.5 milhas)
- Proximidad di pa redi di distribuison elétriku (kabus subterrâneu)
- Area di lote y propiedadi
- Uzu atual di Terenu
- Topografia di Lokal y extenson di kopa di arvores



Aprofundamentu: Novu Substason

Pamodi

Boston sta pasa pa un grandi kresimentu di dimanda elétriku pamodi dizenvolvimentu ikunómiku rápidu, di eletrifikason na trasportu y na edifísiu, y di nesesidadi di deskarbonizason.



KANDU*

Marsu di 2024: Finaliza seleson di lokal

Marsu di 2024 - Marsu di 2025: Analizi di rotason di linhas di trasmison (modi ki nu pode konekta kel novu substason pa redi elétriku ki dja sta)

Inisiu di 2025: manda pruposta pa reguladores di eletrisidadi di stadu

Inisiu di 2026: antisipa un disizon di reguladores aprosimadamenti un anu dipos di manda inskrison

2028 - 2031: Konstruson di linhas di substason y di trasmison

Inisiu di 2031: data estimadu pa substason sta en servisu

| Substason | Previzon elétriku atual | Previzon elétriku 10-Anu (2032) |
|-----------------------------|---------------------------|---------------------------------|
| | % di Substason Kapasidadi | % di Substason Kapasidadi |
| Beira mar | 57% | 78% |
| Andrew Sq | 94% | 111% |
| West Roxbury | 96% | 99% |
| Brighton | 53% | 96% |
| Allston | 73% | 85% |
| Longwood Medical Area (LMA) | 88% | 100% |
| South Boston | 53% | 54% |
| Dorchester | 96% | 103% |
| Hyde Park | 100% | 106% |
| Everett | 84% | 99% |
| Chelsea | 98% | 114% |
| West End | 81% | 88% |
| North End | 58% | 68% |
| Downtown | 68% | 86% |
| Bay Village | 78% | 96% |
| Back Bay | 78% | 78% |
| Chinatown | 85% | 89% |

*Kalendáriu di prugrama sta ku aprovason pendenti

Aprofundamentu: Rekizitus di Lokal di Novu Substason



Rekizitus*

- Podu pértu di sentru di karga elétriku
- Nesesáriu espasu pa ekipamentu di transmison
- Spasu pa 36+ kabu di distribuison elétriku
- Vários kaminhu pa kabus di distribuison y trasmison pa sai di substason
- Spasu livre pa movimenta ekipamentus di grandi porte pa dentu y pa fora
- Propiedadi preferensial na zona industrial
- Proprietariu di Lokason
- Estenson di kopa di arvoris y otus fator ambiental

*Nău un lista kompletu di rekizitus. Otus ta inklui, má ka sta limitadu a espesifikason di enjenharia, konjuntura di utilidadi subterrănea, etc.



Benefísius di Redi di Modernizason

Modi ki bu ta benefisia

- Midjór konfiansa y rezisténsia
- Integrason di eletrisidadi Linpu
- Alkansa Objektivus Sen Karbonu
- Skala pa demandas futuru
- **Midjurias espesífiku di komunidad**



Kuzê ki nu obi fla

Sta ali alguns opson di komunidadadi

Midjurias spesífiku di komunidadadi



Arvoris y plantason



Arte públika



Kontrolé di ratu na stalerus di konstruson di Eversource



Midjuria di vedason di substason





Prósimus Pasu

- Prósimu Reunion
- Partisipason na Reunions Komunitáriu
- Entrega di literatura y Paseiu di Negosiu



Obrigadu